

HC

TENDANCES

|

DEDANS ET DEHORS

|

INSPIRATION

|

EXPERTS



heylen
ceramics

ÉDITO

Matthias Pittoors
GÉRANT



Si je repense à 2024, c'est pour moi une année sous le signe de la réflexion. Après une période intense, nous avons enfin eu la possibilité de nous recentrer sur ce qui compte vraiment : la qualité, la durabilité et le contact humain. Le magazine que vous tenez en main reflète cette vision et met en lumière ces trois piliers. Il met à l'honneur nos briques de parement, mais aussi le talent et l'expertise des personnes derrière chacun de nos projets, qu'il s'agisse d'architectes passionnés ou de nos propres spécialistes.

Nous n'optons pas pour la production de masse, mais pour des matières soigneusement sélectionnées, conçues sur mesure et destinées à durer pour la vie. Que vous soyez architecte ou maître d'œuvre, vous savez que chez nous, vous trouverez des

briques de parement de grande qualité, mais aussi un savoir et une implication. Tous les jours, notre équipe est là pour vous assister, avec autant de passion que de savoir-faire. (p.16)

Découvrez des réalisations inspirantes des années écoulées, les dernières tendances et innovations, ainsi que notre vision pour le futur. Du format éco waal en p. 10 aux briques à faible absorption d'eau en p. 36 : chaque récit, chaque brique illustre comment, en tant qu'entreprise familiale, nous visons les relations et l'impact durables. La qualité n'est pas le fruit du hasard, mais du savoir-faire et de la collaboration.

Laissez-vous inspirer en voyant comment Heylen Ceramics, avec vous, donne vie à l'architecture de demain.

Photo couverture : Piet-Albert Goethals pour Nicolas Schuybroek architects

SOMMAIRE

6 **MEET THE EXPERT**
L'architecte Anja Vissers à propos de durabilité.

8 **FAÇADE SUR MESURE**
Le style et la texture réunis dans une façade impressionnante.



10 **TENDANCES**
Jonas Vandermarliere met en avant deux tendances remarquables pour 2025.

12 **EN PLEIN CALME**
Un bijou architectural qui se fond impeccablement dans son environnement.

16 **TEAM**
Quelques collaborateurs partagent leur passion du métier.

18 **FIFTY-FIFTY**
À la recherche de la brique de parement plus-que-parfaite.

22 **TECHNIQUE**
Matthias Pittoors à propos du chipping.

24 **HORS NORME**
Une maison-grange unique, avec une brique de façade marquante.



28 **PISCINE DE CARACTÈRE**
Un résultat remarquable et plein de personnalité.

30 **DEDANS ET DEHORS**
Une brique qui trouve sa place à l'intérieur comme à l'extérieur.



32 **CARTE DE VISITE GRANDEUR NATURE**
Une façade tout sauf monotone.

36 **MEET THE EXPERT**
Joris Verelst, sales manager, à propos de la faible absorption d'eau.

38 **PLUS PRÈS DU PAYSAGE**
Un défi aux nombreuses contraintes.



40 **LOYALTY DINNER**
Une soirée d'art et de gastronomie.

42 **ÉQUIPE ET SERVICES**
Vision unique, approche unique.

43 **NOTRE SHOWROOM**
Découvrez un monde de possibilités infinies.

MEET THE EXPERT : ANJA VISSERS

Bien plus qu'un mot à la mode

La durabilité est incontournable dans l'architecture contemporaine. Mais que signifie-telle vraiment ? L'architecte Anja Vissers nous confie sa vision des techniques de construction, choix de matériaux et bien plus encore.

Photo : Jonah Samyn



La durabilité est devenue un terme fourre-tout en architecture. Mais que signifie-t-elle pour vous ?

Pour moi, c'est la norme. Depuis plus de 20 ans, nos projets intègrent systématiquement des solutions comme les pompes à chaleur, les plafonds climatiques, le refroidissement nocturne, la réutilisation d'eau de pluie, la ventilation et la protection solaire, pour améliorer l'efficacité énergétique sans compromettre l'esthétique. La durabilité, c'est aussi réfléchir à l'orientation d'un bâtiment, à l'apport de lumière naturelle et au bien-être des utilisateurs. Les matériaux sont importants aussi.

Comment le choix des matériaux répond-il aux tendances contemporaines en architecture ?

Pour donner un aspect intemporel à un projet, le choix de matériaux naturels traditionnels est essentiel. Voilà pourquoi le bois, la pierre naturelle et la céramique regagnent à juste titre la faveur de nombreux architectes. Ces matériaux classiques offrent une valeur ajoutée esthétique, mais ils exigent un savoir-faire et une précision tant dans la conception que l'exécution. Il est donc important que la durabilité ne soit pas juste du marketing ou du



« Nos concepts sont de plus en plus pensés en fonction d'une réutilisation. Finalement, ce qui compte, c'est l'impact à long terme. »

ANJA VISSERS, ARCHITECTE DU STUDIO ANJA VISSERS

QUI EST ANJA VISSERS ?

L'architecte Anja Vissers (Studio Anja Vissers) vient du monde de l'architecture d'intérieur et de la conservation des monuments. Active depuis 1996, avec son équipe, elle met consciemment le focus sur la qualité et la globalité du projet, déchargeant ainsi totalement les clients, de la conception jusqu'à l'aménagement intérieur.

greenwashing, mais qu'elle soit réellement ancrée dans les principes de base d'un fournisseur.

Intégrez-vous des matériaux réutilisés dans vos propres projets ?

Absolument. La réutilisation tient une place de plus en plus importante dans nos projets. Des matériaux usagés comme les briques et les tuiles donnent un caractère unique et authentique, tout en s'inscrivant dans notre vision. Même dans les nouvelles constructions, nous visons la circularité, notamment en réutilisant les briques de parement. Mais il est crucial de bien

examiner l'état et la mise en œuvre des matériaux. Nos concepts sont de plus en plus pensés en fonction d'une réutilisation. Finalement, ce qui compte, c'est l'impact à long terme.

Comment marier durabilité et esthétique sans faire de compromis ?

Outre leur caractère chaleureux et naturel, les matériaux comme la pierre naturelle et la brique sont durables à l'usage. Toute l'idée est de ne pas opter pour la production de masse, mais pour la qualité. Voilà comment on construit quelque chose d'authentique, qui résistera pendant plusieurs générations.

RÉALISATIONS

FAÇADE SUR MESURE

La texture et le feeling méditerranéens qui se rencontrent dans une façade impressionnante : voilà exactement ce que l'architecte Charlotte Willaert avait en tête. Avec la collaboration d'Heylen Ceramics, elle a créé une brique de façade sur mesure, qui fait objet de carte de visite pour cette superbe maison.

Photo : Anais Lesy

Réalisée sur mesure

L'architecte Charlotte Willaert d'Ai&M Architecten ne voulait pas d'une façade froide, mais bien de la chaleur et des formes élégantes. Chez Heylen Ceramics, son regard a été attiré par les caractéristiques de deux briques de parement : la couleur claire de Blanco Smooth et la texture riche d'Aura Smooth. « Combiner les deux constituait un défi, mais aussi bien Jonas, chez Heylen Ceramics, que le fabricant ont d'emblée perçu les possibilités. » Le résultat ? Le nouveau Blanco Textured HF possède le meilleur des deux mondes, et est mis en valeur dans six projets.

Chaleur et élégance en équilibre

« Pour ce concept, nous imaginions une brique de façade chaleureuse jaune pâle. Ni trop blanche, ni trop grise », confie Charlotte. « Les nuances subtiles et le joint gris clair de Blanco Textured HF mettent également en valeur les volumes architecturaux. Il y a plus de profondeur, sans pour autant créer une impression monolithique. » En plus, le format élancé et particulier de la brique souligne les lignes horizontales du projet. Charlotte Willaert abonde dans notre sens : « C'est exactement ce que nous avons visualisé pour ce projet ».

Produit : Blanco Textured HF

Format : 240x90x40

Architecte : Charlotte Willaert d'Ai&M Architecten

Entrepreneur : ABS Bouwteam

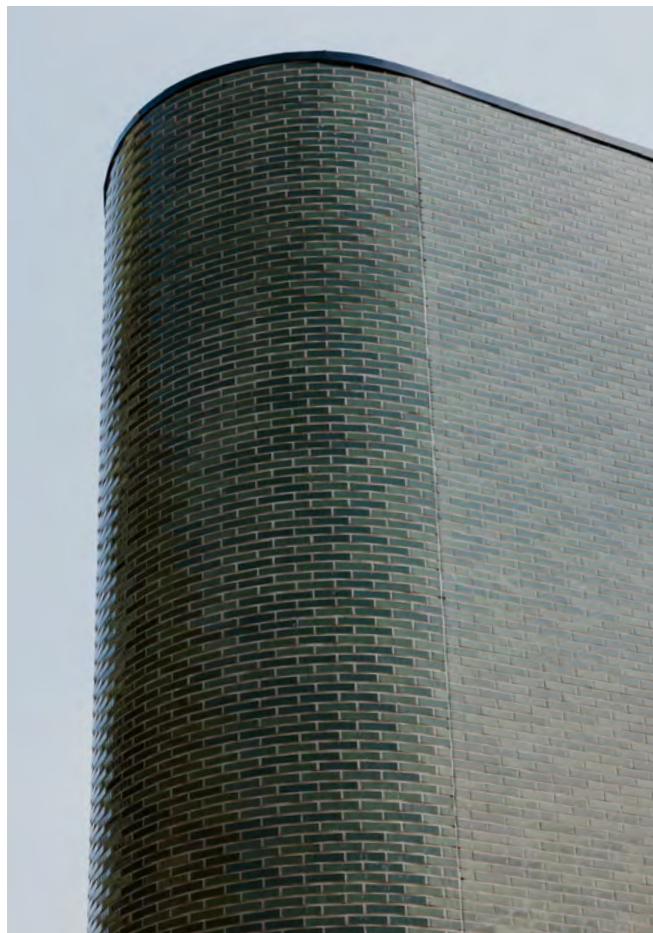
Type : Habitation privée



TENDANCE EN VUE : ÉMAILLAGE & FORMAT ECO WAAL

Jonas Vandermarliere, expert chez Heylen Ceramics, met en avant deux tendances remarquables pour 2025 : le comeback des briques de parement émaillées, où élégance intemporelle et liberté créative vont de pair, et le format innovant éco waal, le choix durable pour une construction plus efficace. Découvrez comment ces tendances donnent vie à l'architecture de demain.

Photo : Anaïs Lesy



Briques de parement émaillées

Un brillant comeback

Vous avez peut-être déjà repéré le comeback des briques de parement émaillées. Colorées et durables, elles accrochent le regard et offrent l'équilibre parfait entre esthétique et fonctionnalité. Pas étonnant que les architectes et maîtres d'œuvre y ont de plus en plus souvent recours.

La technique est vieille de plusieurs siècles et ces briques étaient populaires durant l'éclectisme, l'Art nouveau et l'Art déco. Elles font leur grand retour, car en plus d'être esthétiques, elles sont durables et faciles à entretenir. Ajoutez à cela une large palette de couleurs et de finitions, et vous comprenez pourquoi elles sont plébiscitées par de nombreux architectes.

Qu'est-ce qui rend les briques de parement émaillées si spéciales? Tout d'abord leur fabrication. Mora, en Espagne, est spécialisé dans l'émaillage en monocuisson : la pierre est pressée, émaillée puis cuite, ce qui lui donne un relief charmant. Rairies Montrieux, en France, utilise également l'émaillage en bicuisson et donc en deux couches, pour une finition lisse et épurée. Les deux techniques ont leurs caractéristiques spécifiques, selon les souhaits de l'architecte.



Format éco waal

Construire malin

Des émissions de CO2 à la flambée du prix du gaz : le secteur de la construction est confronté à de fameux défis. Comment des fabricants tels que Heylen Ceramics peuvent-ils apporter – littéralement – leur pierre à l'édifice ? Nous vous présentons notre format éco waal.

Bien que ce format existe depuis plus de 20 ans et trouve son origine dans le pavage ornemental, ces dernières années, il s'est développé avec succès dans les applications de façade. Les briques éco waal sont un choix polyvalent pour les maisons privées comme les bâtiments publics.

Une combinaison innovante de design, durabilité et efficacité rend ce format unique. Sa profondeur (seulement 6,5 à 7 cm au lieu des 10 cm traditionnels) et son profil plus mince laissent plus d'espace pour l'isolation dans la cavité murale, pour un concept plus économe en énergie et un gain d'espace à l'intérieur. L'entrepreneur y gagne aussi : moins de mortier, plus d'efficacité et meilleure exploitation des matériaux.

De plus, ce format nécessite jusqu'à 30 % de matières premières et d'énergie en moins. Il permet de cuire, d'emballer et de transporter davantage de briques à la fois, tout en demandant moins de plastique pour l'emballage. Le format éco waal est un choix d'avenir pour ceux qui veulent construire intelligemment et durablement.



RÉALISATIONS

EN PLEIN CALME

Avec 'Hortensiahof', Steen Vastgoed et Bold Architecten ont créé un bijou architectural, qui attire l'attention tout en se fondant impeccablement dans l'environnement.

Photo : Jonah Samyn

Produit : Ultima RT 153

Format : 468x108x38

Architecte : Hans Janssen, Bold Architecten

Donneur d'ordre : Steen vastgoed

Type : 12 appartements villa



RÉALISATIONS

Situé à un jet de pierre de Kapellen, avec son hectare et demi de parc, 'Hortensiahof' embrasse la nature. « Nous n'avons pas bâti de sol supplémentaire », dit Laurens Van Wellen de Steen Vastgoed. « Nous avons reconstruit avec la même empreinte, voire plus petite. »

« La brique possède une texture à relief particulière, qui se marie parfaitement avec l'environnement verdoyant. »

HANS JANSSEN, BOLD ARCHITECTEN



RÉALISATIONS

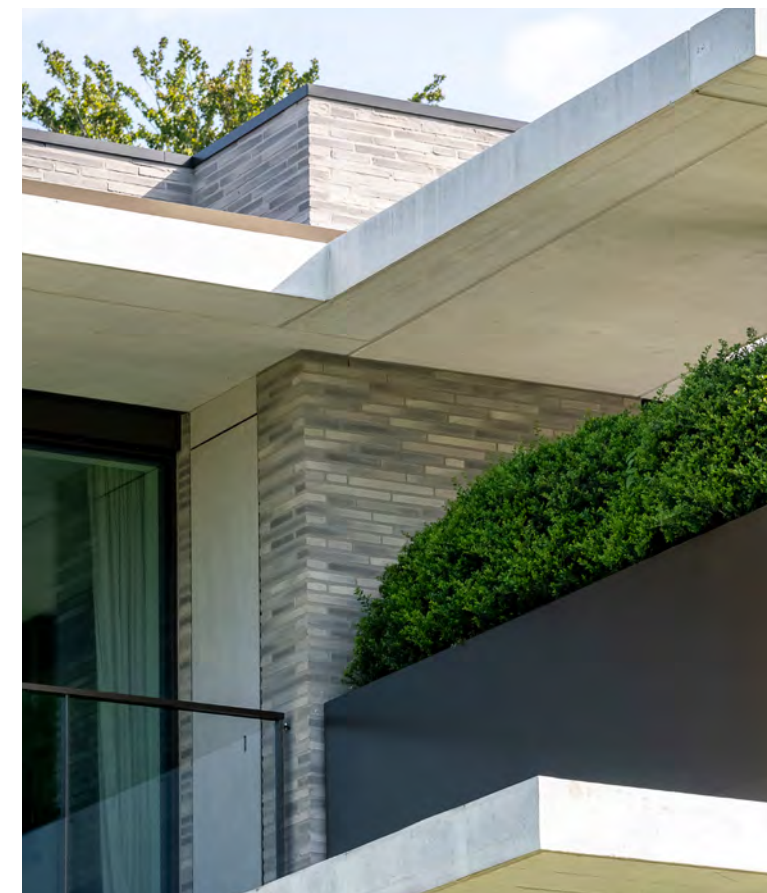
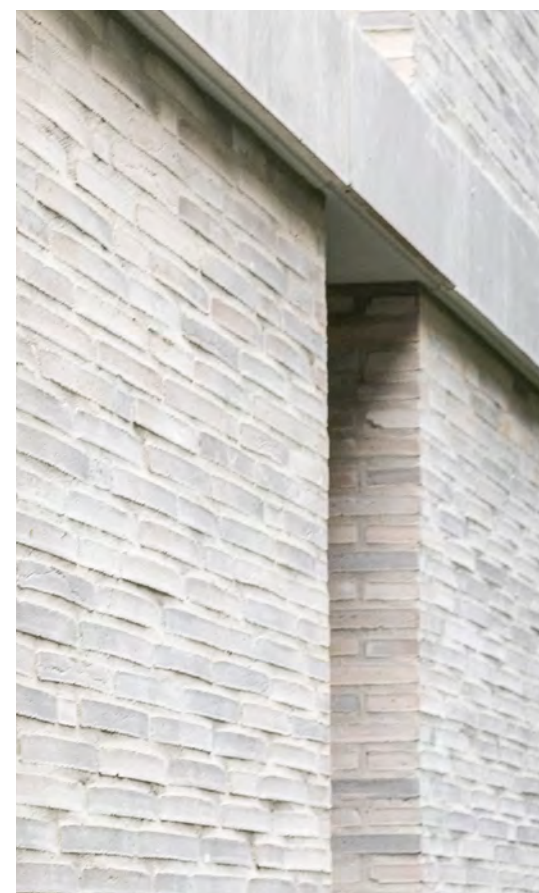
La façade capture le regard

Un attrait de ce bâtiment est sa façade orientée sud-ouest. La façade arrière en gradins garantit quant à elle une intimité optimale. Le choix de la brique de façade s'est porté unanimement sur l'Ultima allongée de Randers. Avec sa forme organique et ses nuances uniques, elle renforce l'horizontalité du concept. « En plus, la texture en relief particulière de cette brique se marie parfaitement avec l'environnement verdoyant », explique Hans Janssen de Bold Architecten.

Le choix des matériaux a été élaboré en détail pour rayonner le calme. Les architectes ont choisi une palette de trois couleurs : des menuiseries en aluminium couleur bronze, du béton architectural qui renforce les lignes horizontales et une brique de façade gris clair posée en calepinage libre, avec un joint ton sur ton. « Il met en valeur les nuances chromatiques et le relief de la brique », ajoute Hans Janssen.

Faire des choix

La quête de la brique de façade idéale reste toujours une histoire de choix, et d'équilibre à trouver entre esthétique et budget. « Pour chaque projet, nous faisons appel à différents fabricants pour trouver la brique idéale », explique Jonas de Heylen Ceramics. « Nos donneurs d'ordre font évidemment la différence entre une brique savamment sélectionnée et une option standard. » Laurens Van Wellen est du même avis : « Ce projet haut de gamme exigeait des matériaux au top. Nos acheteurs voient aussi la différence, c'est pourquoi, en concertation avec Heylen Ceramics, nous avons sélectionné chaque détail de la façade avec le plus grand soin. »



EN COULISSES : L'ÉQUIPE

Heylen Ceramics n'est pas seulement synonyme de briques de parement de qualité ; notre entreprise est portée par une équipe qui donne vie à chaque projet avec expertise et dévouement. Quelques collaborateurs nous partagent leur passion du métier.

Photo : Hilde Hoebbers



« Avec Matthias aux commandes, je suis convaincue que Heylen Ceramics va réaliser de nombreux et superbes projets. »

MARLEEN HEYLEN

Derrière chaque réussite se cachent les collaborateurs passionnés de Heylen Ceramics, qui connaissent leur métier sur le bout des doigts. De notre fondatrice, qui a vu son entreprise familiale devenir une valeur sûre, à notre production planner et notre sales manager qui travaillent chaque jour à un service excellent et des solutions sur mesure. L'équipe est la force de Heylen Ceramics : une entreprise familiale où le savoir-faire, l'innovation et le client occupent une place centrale.

Marleen Heylen Fondatrice

Marleen Heylen irradie l'âme de Heylen Ceramics. Elle est non seulement la fondatrice de l'entreprise qu'on connaît aujourd'hui, mais elle l'a également vue évoluer de la briqueterie de son père à un acteur de premier plan dans le secteur. « Ce qui me motive, c'est la passion pour notre produit. Plus que de vendre des briques, il s'agit de confiance, de savoir-faire et de qualité irréprochable, encore et encore », lance Marleen.

Les briques de façade n'ont plus de secrets pour elle. Grâce à sa connaissance approfondie du marché et des attentes des clients, elle a été la force motrice derrière le passage du modèle de vente traditionnel à une relation directe avec les architectes et les maîtres d'ouvrage. « Être impliquée dès le début d'un projet, réfléchir avec l'architecte et proposer des solutions sur mesure, c'est ce qu'il y a de plus gratifiant », explique Marleen. Elle envisage donc l'avenir avec confiance : « Avec Matthias aux commandes, je suis convaincue que Heylen Ceramics réalisera encore beaucoup de superbes projets. »

Anthony Rombouts Production manager

En tant que production planner et manager, Anthony Rombouts est le maillon indispensable entre le showroom et la briqueterie appartenant à Heylen Ceramics. Son rôle est crucial pour le succès de l'entreprise, car il veille à ce que chaque commande soit exécutée parfaitement du début à la fin. « Je considère mon travail comme un défi : livrer chaque commande à temps et en toute sécurité au client, sans jamais compromettre la qualité », nous dit Anthony. Après dix ans chez Heylen Ceramics, il a développé un regard affûté pour détecter les défis potentiels et il sait les résoudre rapidement et efficacement.

Anthony n'est pas seulement responsable du planning, il est aussi le premier interlocuteur au sein de Heylen Ceramics. Cela fait de lui un conseiller familial. Pas seulement pour les clients, aussi pour l'entreprise : « Travailler avec une famille crée un rapport de confiance qui nous permet de toujours aller un pas plus loin. »



« Travailler avec une famille crée un rapport de confiance qui nous permet de toujours aller un pas plus loin. »

ANTHONY ROMBOUTS



« Ce que j'aime dans le travail avec les briques de parement ? Ce que vous choisissez sera encore là dans 50 ou 60 ans. »

HARRISON PEETERS

Harrison Peeters Sales manager

Après dix ans dans le monde sportif, Harrison Peeters a décidé de changer de cap. Il y a trois ans, il a débuté comme sales manager chez Heylen Ceramics. « Quand Matthias m'a proposé un job chez Heylen, je me suis tout de suite senti bien », confie Harrison. Depuis, il a fait en sorte qu'au sud du pays aussi, aussi, Heylen Ceramics s'est forgé un nom quand il s'agit de briques de parement.

Son expertise consiste à trouver la pierre parfaite pour chaque projet, grâce notamment à l'offre étendue des 17 fabricants que Heylen Ceramics représente. « Ce que j'aime dans le travail avec les briques de parement ? Ce que vous choisissez sera encore là dans 50 ou 60 ans. C'est tout de même spécial de pouvoir se dire : 'J'ai contribué à ça' en se promenant dans la rue », conclut Harrison.



FIFTY-FIFTY

« Le couple d'architectes a consciemment choisi un mélange de briques unique, pour les nuances de couleur et de texture. »

'Eurêka !' Voilà ce que Jonas et Sarah ont dû penser quand ils ont vu la Montolivo pour la première fois. Leur quête de la brique de façade parfaite n'avait pas été sans heurts : les nuances chromatiques, l'apparence, le format... tout devait être juste. Heureusement, le fabricant leur a permis de déterminer certains facteurs eux-mêmes.

Photo : Jonah Samyn

Produit : Montolivo HF
Format : 240x100x40
Architecte : Wollants-Francois architecten
Type : Habitation privée

Dans la région vallonnée de Bekkevoort, les architectes Jonas Wollants et Sarah François ont conçu leur propre maison unique. Le projet se distingue par l'impressionnante largeur de sa façade de 32 mètres, exploitant pleinement le terrain de 70 mètres de large et sa situation à trois mètres au-dessus du niveau de la rue. Cette hauteur offre non seulement une grande intimité, mais permet également de grandes baies vitrées et de magnifiques perspectives. Spécialistes des maisons individuelles neuves avec des briques de parement, ils ont évidemment mis le plus grand soin à sélectionner le spécimen parfait pour leur propre projet. « Les briques de façade sont intemporelles et font partie de la tradition de construction flamande », explique Jonas.

**Un mélange fifty-fifty**

Le couple d'architectes a choisi Montolivo en connaissance de cause : un mélange unique de briques Pisa et Trapani, pour leurs nuances de couleur et de texture. Ils voulaient une brique qui souligne le caractère artisanal et l'horizontalité de leur maison. Chez le fabricant Klinkers à Maastricht, ils ont même pu ajuster la couleur en cuisant les briques plus près du feu, ce qui leur a donné un aspect plus sombre. Le processus de cuisson traditionnel au four à flamme et l'ajout de sel apportent de riches nuances chromatiques. Le format allongé de la brique et l'utilisation d'un joint couleur anthracite renforcent l'allure intemporelle.

**MONTOLIVO HF**

La brique Montolivo utilisée dans ce projet est un mélange fifty-fifty de Pisa et Trapani. Les briques sont formées en projetant de l'argile dans un moule. Elles présentent les irrégularités et nervures typiques des pierres anciennes moulées à la main.

Format : 240x100x40, réalisé pour la première fois à destination de ce projet. | **Absorption d'eau initiale** : 16% | **Teinte** : Rouge foncé et nuances violettes | **Aspect** : Mat | **Texture** : nervurée, finement sablée

TECHNIQUE

À L'HONNEUR : CHIPPERING



TECHNIQUE

Le chippering est extrêmement populaire actuellement, aussi bien dans les constructions neuves que les projets de rénovation. Mais en quoi consiste exactement cette couche de finition unique et comment est-elle appliquée ? Le gérant Matthias Pittoors nous explique tout.

Photo : Piet-Albert Goethals



Produit : Chippermix
Mortier chippering : Remix Blanc CH100
Architecte : Nicolas Schuybroek Architects
Type : Logement privé
Exécutant : Gyp Projects
Donneur d'ordre : DCA

Qu'est-ce qui rend le chippering si particulier ?

« Le chippering donne un caractère rugueux unique aux façades, sans perdre en fonctionnalité. Le traitement subtil des briques crée un look artisanal et authentique. Parfait pour les amateurs de minimalisme plein de caractère. »

Cette technique est-elle accessible à tous ?

« Pas vraiment. C'est une technique réservée aux professionnels expérimentés. Elle a l'air simple, mais il est essentiel d'avoir le sens du détail et la main ferme, si on veut obtenir un résultat consistant. C'est pourquoi nous travaillons avec des spécialistes qualifiés, et nous accompagnons le processus de A à Z. C'est un fait assez unique dans notre secteur. »

Quel est le rôle du mortier dans ce procédé ?

« Le bon mortier est essentiel. Nous travaillons avec Remix : ils développent un mortier spécial, qui devient extrêmement dur, ce qui garantit un résultat durable. Par ailleurs, nous avons conçu une pierre 'Chipper Mix', à faible absorption d'eau, qui offre un effet consistant et réussi. »

Quelle est la place du chippering dans les tendances architecturales actuelles ?

« Les architectes recherchent de plus en plus des façons de donner un supplément de caractère aux façades. Le chippering y répond parfaitement. L'association des toits en chaume avec une façade en chippering, notamment, est très populaire actuellement. »

LE CHIPPERING, C'EST QUOI ?

Inspiré par l'architecte David Chipperfield qui l'a appliqué pour la première fois à Berlin, le chippering est une technique de façade qui consiste à étaler du mortier sur un mur de briques traditionnel. Cela crée un effet nuageux et granuleux, à la fois brut et naturel. La plupart des architectes optent pour une brique plus rugueuse afin d'accentuer le relief.

RÉALISATIONS

HORS NORME

Un logement stylé et abordable : cette maison-grange unique, développée par Artesio Exclusive Living, combine un luxe discret avec une brique de façade pleine de personnalité. Elle se fond ainsi parfaitement dans l'environnement.

Photo : Anais Lesy

Produit : Ceres Textured ECO WF

Format : 210x70x48

Architecte : LV Architecten

Entrepreneur : Artesio Exclusive Living

Type: Habitation privée

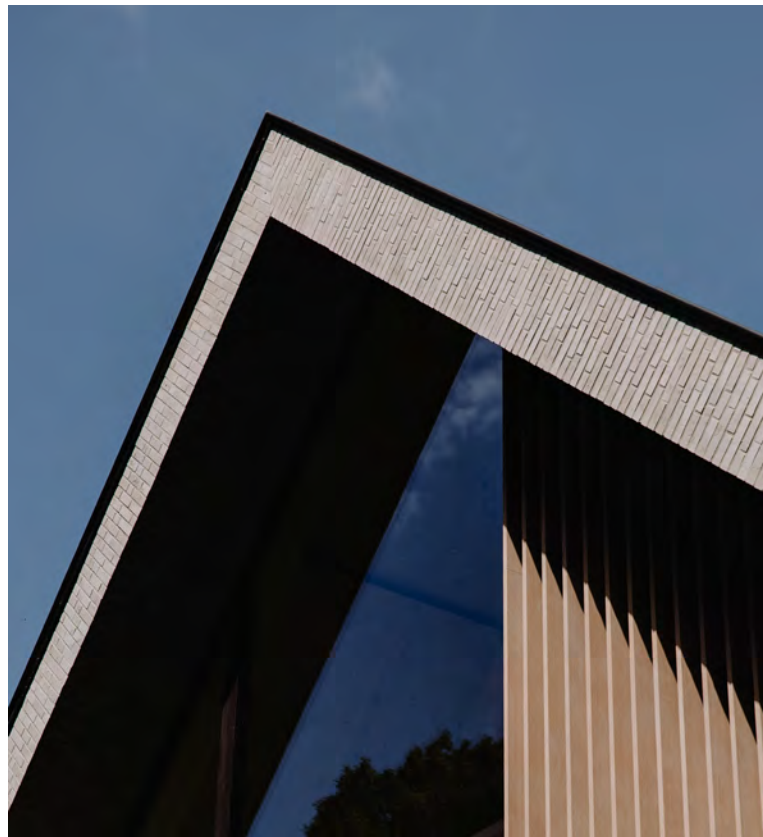


RÉALISATIONS

Niché dans la verdure, le Pulderbos abrite une construction intéressante. Pas de bâtiment cubique typique, ni de style pastoral, mais une façade sereine dotée de hautes fenêtres et d'une silhouette élancée. Très appréciée chez nos voisins du Nord, mais encore peu connue ici : voici la maison-grange. Ce projet, dirigé par Patrick De Cour de The Hive 2320, prouve que l'accessibilité financière et l'esthétique peuvent faire bon ménage. Pour une façade harmonieuse, De Cour s'est associé à – vous l'aurez deviné – Heylen Ceramics.

Pas d'effet bloc

Avec cette maison-grange contemporaine, LV Architecten, The Hive 2320 et Artesio Exclusive Living ont créé un centre d'inspiration pour les professionnels du bâtiment. Ce projet transcende la conception rurale traditionnelle. « Lors de la conception de la façade, nous avons délibérément évité le classique noir et blanc », explique De Cour. « Je voulais une façade qui s'intègre parfaitement à l'environnement et qui respire la tranquillité. » Chaque détail a donc été pris en compte lors du choix de la brique : la palette de couleurs, les joints ton sur ton et une transition naturelle avec le cadre boisé. Sur les conseils de Heylen Ceramics, le choix s'est porté sur Ceres Texture Eco. « C'est justement la texture subtile et les nuances chromatiques de cette brique qui donnent à la maison son allure raffinée », explique Patrick De Cour.

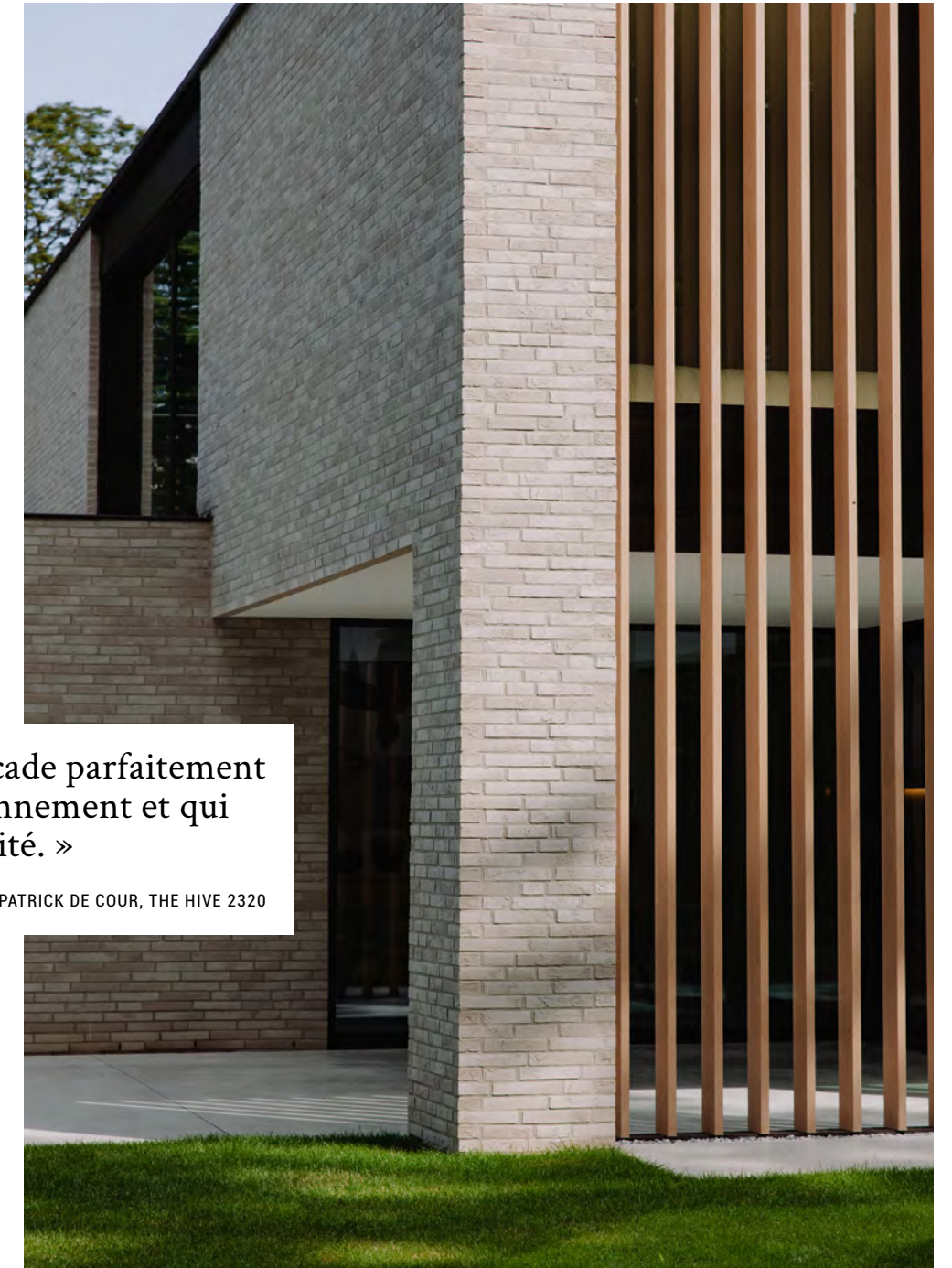


DÉCOUVREZ CERES TEXTURED ECO WF
DANS NOTRE SHOWROOM

Format : 240x90x40 | Teinte : Gris-blanc |
Aspect : Très épuré, de forme régulière |
Texture : Extrudée



RÉALISATIONS



« Je voulais une façade parfaitement
intégrée à l'environnement et qui
respire la tranquillité. »

PATRICK DE COUR, THE HIVE 2320

Esthétique et fonctionnelle

Patrick De Cour a déjà utilisé la brique Ceres Texture Eco dans d'autres projets. En plus d'être esthétique, elle offre des avantages pratiques. « La brique Ceres a un faible taux d'absorption d'eau, de 6 %. C'est-à-dire que la façade sèche plus vite, est moins sujette à la formation de mousse et conserve son aspect plus longtemps. Ce qui n'est pas négligeable dans le climat humide de la Belgique », explique-t-il. En plus, le 'format Eco waal' mince contribue à l'efficacité énergétique : il crée plus d'espace pour l'isolation et augmente l'espace à l'intérieur, ce qui est un argument de vente important, pour les acheteurs comme pour les promoteurs immobiliers », ajoute Joris Verelst, sales manager chez Heylen Ceramics.

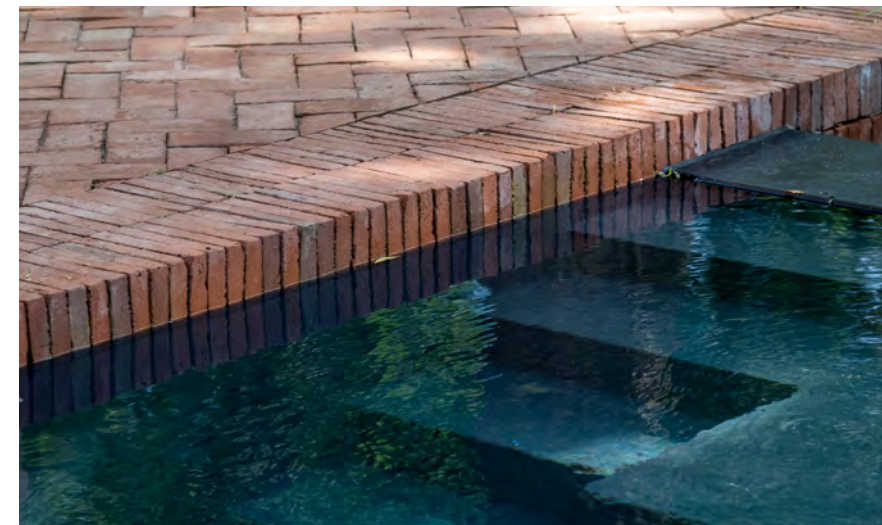


INSPIRATION

PISCINE DE CARACTÈRE

Pour leur piscine, Anke et Philippe souhaitaient une finition unique. Inspirés par les tons terracotta espagnols, ils ont trouvé l'accord parfait chez Heylen Ceramics : la brique Manual Rojo de fabrication artisanale. Ce projet montre comment les briques de parement fournissent un résultat remarquable, même dans les applications les plus inattendues.

Photo : Jonah Samyn



Du souhait à la perfection

Les souhaits d'Anke et Philippe ont été identifiés lors d'un entretien préliminaire. Nous avons soigneusement sélectionné trois échantillons façonnés à la main, que le couple a pu tester chez lui. La Manual Rojo, une brique qui doit sa couleur terracotta authentique et chaleureuse à la cuisson dans des fours Hoffmann espagnols, s'est avérée être le choix parfait pour leur piscine. En collant les briques de parement sans joints et en variant les motifs de pose, l'entrepreneur a créé un ensemble harmonieux et vivant. « Les joints deviennent verts avec le temps et peuvent se détacher si vous les nettoyez à haute pression », confie Philippe. Pour ce qui est des dépôts verts : l'entretien reste bien sûr nécessaire, mais le traitement des briques de parement à l'hydrofuge a permis de le réduire au minimum.



DÉCOUVREZ MANUAL ROJO DANS NOTRE SHOWROOM

Cette brique de parement wasserstrich possède une texture très rugueuse. L'eau joue un rôle-clé lors de la production : lorsque l'argile est jetée dans le bac de moulage, l'eau strie la surface de la pierre, créant ainsi la texture de surface typique.

Formats : 240x110x40 / 240x70x40 |
Absorption d'eau initiale : <10% |
Teinte : Rouge | **Aspect :** Nuancé |
Texture : Non sablée, avec la structure wasserstrich typique d'une brique démoulée à l'eau.

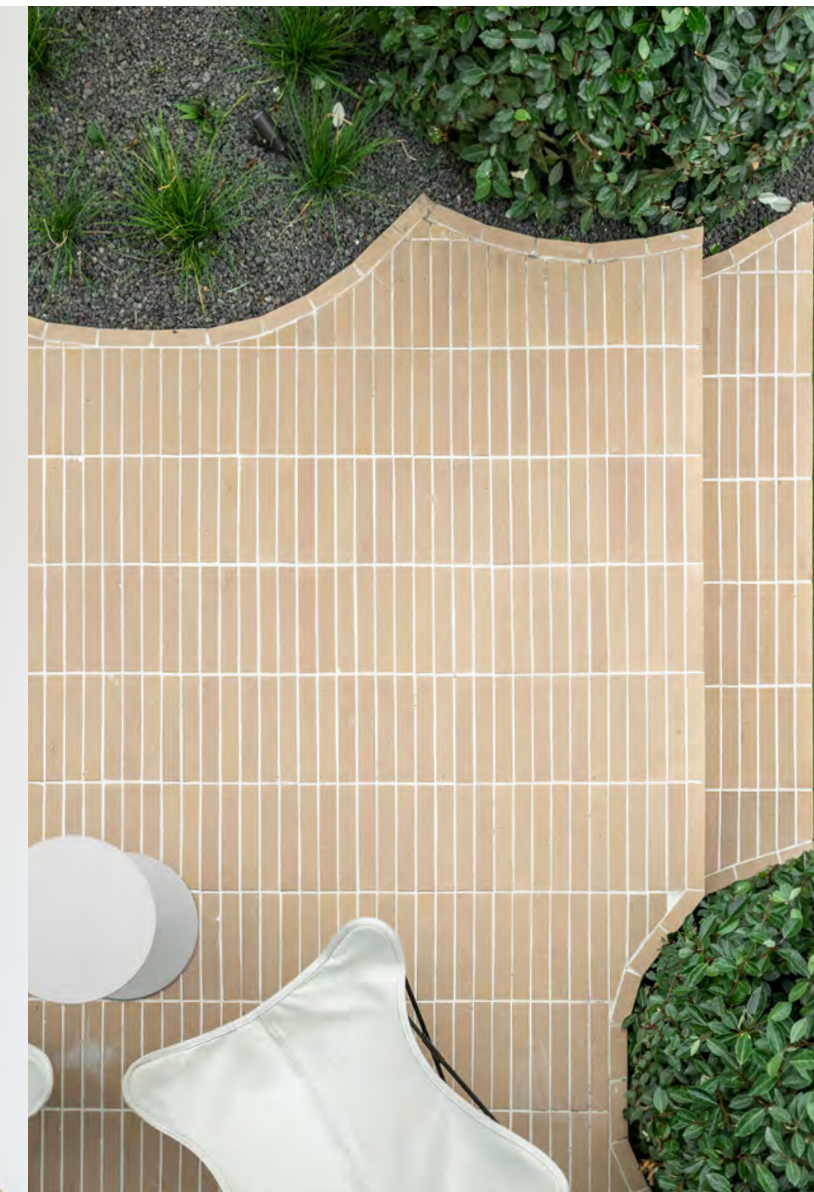
Produit : Manual Rojo
Type : Piscine d'habitation privée

FONDU ENCHAÎNÉ

Une brique qui s'intègre parfaitement à l'intérieur comme à l'extérieur offre des possibilités de conception infinies. Avec le strip de parement ARES, l'architecte d'intérieur Sam Peeters a créé un ensemble harmonieux dans cette maison à la Côte. La même brique robuste relie fluidement l'intérieur et l'extérieur. Le style est à la fois affirmé et authentique.

Les briques de Heylen Ceramics se révèlent à chaque fois des éléments polyvalents dans l'architecture et la décoration intérieure. Ce qui était à la base un matériau de façade purement fonctionnel occupe désormais une place de choix à l'intérieur. Avec leurs textures rugueuses et leurs teintes chaudes, ces briques donnent un caractère robuste et naturel à toutes sortes d'espaces. On les utilise de plus en plus pour créer un effet unique et plein d'ambiance, dedans comme dehors.

Cette maison de vacances à la Côte en est un exemple parfait. L'architecte d'intérieur Sam Peeters l'a transformée en un espace ouvert et harmonieux où l'intérieur et l'extérieur se complètent sans effort. Pour le sol, Sam Peeters a choisi la bande de briques ARES, une pierre au ton beige chaud et aux nuances subtiles, qui se fond impeccablement dans l'environnement. Ces strips se prolongent sur la terrasse, recouvrent les escaliers et vont jusque dans la salle de bains, pour un aspect robuste et 'lié à la terre'. Voilà un cocon douillet où l'intérieur et l'extérieur se fondent parfaitement. Rien de tel pour se détendre après une journée à la mer.



RÉALISATIONS

CARTE DE VISITE GRANDEUR NATURE

On n'a qu'une seule occasion de faire une première impression... Voilà ce qu'a pensé l'architecte Anja Vissers en concevant cette maison à Zoersel. Avec ses nuances chromatiques subtiles et son format mince, la brique de façade 'MANUAL Grey' s'accorde à merveille avec l'intérieur, mais rend aussi la façade tout sauf monotone.

Photo : Jonah Samyn

Produit : MANUAL Grey - MG 290

Format : 290x90x40

Architecte : Anja Vissers

Type : Nouvelle construction,
habitation privée





« Cette maison à Zoersel restera une référence pour mes projets futurs. »

ANJA VISSERS, STUDIO ANJA VISSERS

Brique de façade chaleureuse

'Construire une dernière fois'. C'était l'idée des propriétaires, quand ils ont vendu leur entreprise pour s'installer à Zoersel, endroit qu'ils adorent. Ils rêvaient d'une maison pleine de chaleur, à l'intérieur comme à l'extérieur. Ils ont fait appel à l'architecte Anja Vissers. Sans lui donner carte blanche, car ils ne voulaient en aucun cas d'une brique grise standard pour leur façade.

RÉALISATIONS

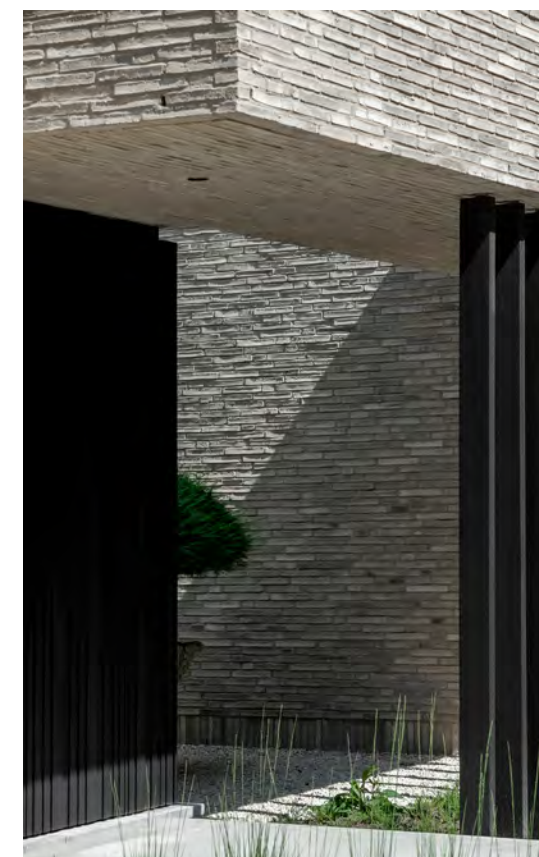
Très vite, sa quête de la brique de parement parfaite a mené l'architecte chez Heylen Ceramics : « Par sa couleur et sa texture, 'Manual Grey' prolonge tout naturellement l'intérieur. J'ai su immédiatement que c'était ce qu'il fallait. En plus, j'ai bénéficié d'un excellent accompagnement de Heylen Ceramics. Avec des échantillons et une représentation 3D, ensemble, nous avons donné vie au concept. Nous avons composé un moodboard de tous les matériaux, pour que le tout forme un ensemble harmonieux », explique-t-elle.

L'art et le savoir-faire

Au départ, le maître d'œuvre souhaitait coller la façade, mais après la construction d'un mur d'essai, il a changé d'avis. Anja Vissers a résolument opté pour le jointolement. « Le joint ton sur ton allège la façade, tandis que la texture rugueuse de la pierre et les petites différences de taille apportent un look intemporel et plein de personnalité. « Le client est conquis, lui aussi », conclut Anja Vissers.

Une carte de visite physique

Depuis, la 'Manual' est devenue l'une des briques de parement favorites de l'architecte. « La couleur taupe est difficile à décrire, mais quand les clients souhaitent une brique de façade chaleureuse, c'est mon premier choix. Cette maison à Zoersel restera une référence pour mes projets futurs. »



MEET THE EXPERT :

JORIS VERELST

Des briques de façade qui résistent aux éléments

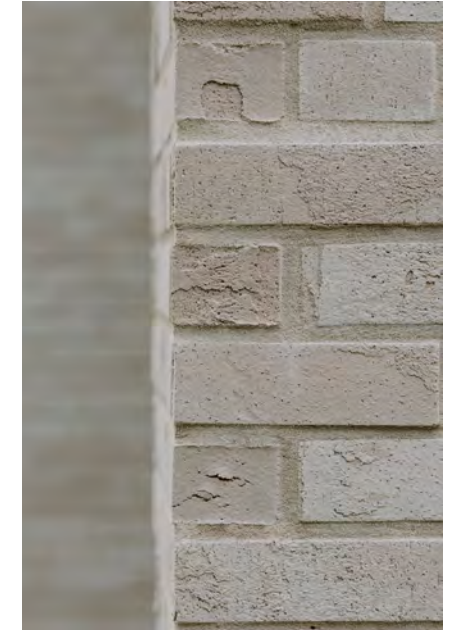
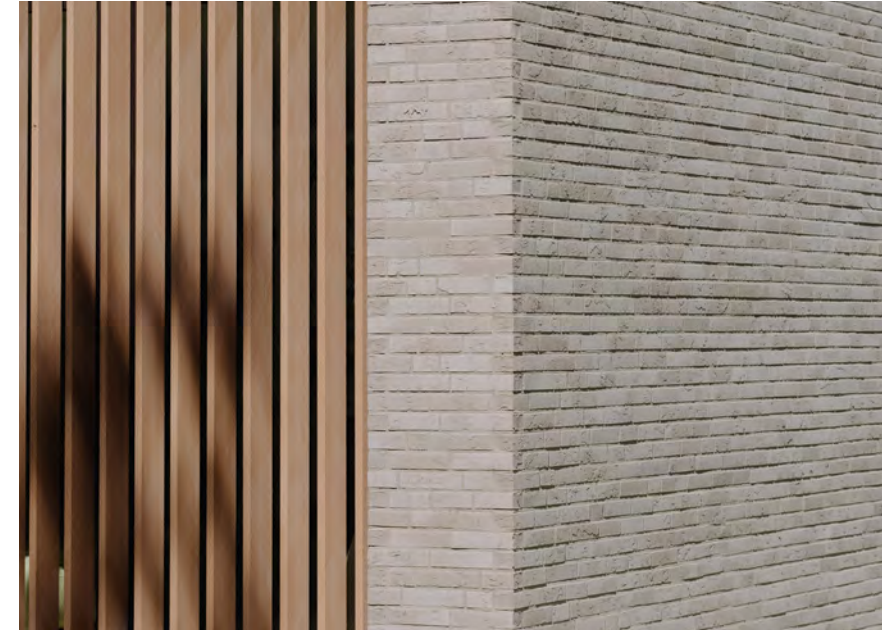
« Avec des briques à faible absorption d'eau, nous pouvons fournir aux architectes des matériaux de façade qui contribuent à l'esthétique et la fonctionnalité de leurs projets. »

JORIS VERELST, SALES MANAGER HEYLEN CERAMICS



Les briques de façade à faible absorption d'eau combinent le meilleur des deux mondes : beauté et fonctionnalité. Joris Verelst, sales manager chez Heylen Ceramics, nous dit pourquoi elles sont idéales pour les architectes confrontés à des projets exigeants.

Photo : Anaïs Lesy



Qu'est-ce qui rend les briques à faible absorption d'eau si adaptées à certains projets ?

Joris Verelst : « Les briques à faible absorption d'eau ont l'avantage d'absorber beaucoup moins d'humidité. Ça s'explique par le type d'argile et le mode de pressage, qui rend la brique plus compacte et moins poreuse, et donc plus résistante à la formation de mousse et d'algues. Elle conserve ainsi sa couleur et son apparence plus longtemps, nécessite moins d'entretien, et a également une durée de vie bien plus longue. Ce sont précisément ces caractéristiques que recherchent les architectes : des matériaux à la fois esthétiques et fonctionnels. »

La conception détaillée est-elle importante dans le placement de briques à faible absorption d'eau ?

« C'est essentiel, quel que soit le type de brique de parement, mais à plus forte raison pour celles qui sont placées dans des milieux exigeants. Les détails

constructifs sont cruciaux pour qu'une façade soit bien protégée et vieillisse en beauté. Pensez aux joints, aux angles et aux raccords avec d'autres matériaux. Chaque détail contribue à la durabilité et à l'esthétique de la façade. Chez Heylen Ceramics, nous accompagnons les architectes tout au long du processus, du conseil sur les détails jusqu'à la pose. Nous nous assurons ainsi que le résultat corresponde parfaitement aux souhaits de l'architecte et du maître d'œuvre. »

En quoi ce choix cadre-t-il dans la vision de Heylen Ceramics ?

« Chez Heylen Ceramics, tout est axé sur la qualité et la durabilité. Avec des briques à faible absorption d'eau, nous pouvons fournir aux architectes des matériaux de façade qui contribuent à l'esthétique et la fonctionnalité de leurs projets. C'est un investissement dans la construction du futur et cela cadre pleinement dans notre vision, qui est d'offrir des matériaux de qualité qui soutiennent l'architecture. »

VISITEZ NOTRE SHOWROOM !

Prêts à découvrir un monde de possibilités ? Réservez un rendez-vous sans engagement dans notre showroom ou demandez des échantillons gratuits sur info@heylenceramics.be

RÉALISATIONS

PLUS PRÈS DU PAYSAGE

Parfois, un terrain à bâtir peut occuper tout votre esprit. Ce fut le cas pour les propriétaires de cette villa, située en seconde zone constructible et à peine visible depuis la rue. Sans connaître le terrain, on passe devant sans le voir. Mais ils ont eu un coup de foudre. Et malgré le risque, l'envie d'y construire était irrésistible.

Photo : Jonah Samyn

Le défi comportait de nombreuses contraintes, mais heureusement, cela n'a pas découragé l'architecte Francisca Hautekeete. « Le terrain à bâtir avait une surface limitée où la construction est autorisée, et une zone du terrain devait rester complètement intacte. »

Intemporel et naturel

Quand il a été question de la façade, les propriétaires voulaient quelque chose d'original. « Le choix s'est imposé dès le départ », explique l'architecte. « Nous

avons opté résolument pour des briques de parement, car elles sont durables et intemporelles. La brique de façade en pierre naturelle Quarts, avec son aspect sablé et chaleureux, est apparue comme une évidence. Son look naturel et ses belles nervures nous ont conquis. » Pour éviter un rendu trop massif, l'architecte a opté pour des joints doux en ton sur ton, qui créent un ensemble harmonieux avec la brique. Et la combinaison d'un auvent et d'un débord confère à l'ensemble une allure légère et aérée.

Produit : Quarts HV HF
Format : 240x100x40
Architecte : Francisca Hautekeete
Entrepreneur : ABS Bouwteam
Type : Habitation privée



INSPIRATION

À TABLE SOUS LES FOURS

Une soirée d'art
et de gastronomie



INSPIRATION

Une soirée très spéciale a eu lieu cet été : le loyalty dinner, pour un cercle restreint d'architectes, sous les impressionnants fours industriels de Heylen Ceramics, précisément.

Photo : Robin Joris Dullers



L'endroit où tout a commencé : les fours de Heylen Ceramics. Ce lieu iconique respire l'âme de notre entreprise. Le temps d'une soirée, il s'est transformé en un cadre unique où l'art, la gastronomie et le savoir-faire ont pu se rencontrer.

L'art

À leur arrivée, les invités ont été accueillis dans une ambiance artistique. Les architectes ont pu laisser libre cours à leur créativité sur une pierre de Heylen Ceramics. Peinture et pinceaux en main, chacun a personnalisé sa propre brique, apportant une touche personnelle au matériau. Ce moment interactif a renforcé le lien entre savoir-faire et créativité, et a permis à chaque architecte d'exprimer sa vision unique.

La gastronomie

La soirée a pris une tournure gastronomique quand les architectes se sont

installés à table pour un dîner raffiné. Chaque plat était préparé avec soin, s'inspirant du caractère artisanal de Heylen Ceramics. Au fur et à mesure que le dîner avançait, les conversations se sont faites plus profondes. On a réfléchi sur des projets communs, des innovations et des visions durables pour l'avenir. Les fours, témoins des débuts de Heylen Ceramics, offraient maintenant un cadre intime pour des échanges qui honoraient le passé tout en embrassant l'avenir.

Le loyalty dinner n'était pas une soirée comme les autres : c'était un moment de gratitude et de reconnaissance pour les architectes qui, avec leur créativité et leur vision, enrichissent l'histoire de Heylen Ceramics.



VISION UNIQUE, APPROCHE UNIQUE

Chez Heylen Ceramics, nous nous efforçons d'accompagner chaque projet de façade sur mesure. Forts de la passion et du savoir de plusieurs générations, nous sommes aux côtés des architectes et maîtres d'œuvre pour les soutenir à chaque étape, de la conception à la livraison du projet. Notre objectif ? Créer un résultat superbe, qui allie savoir-faire et innovation.

Une conception réussie commence par les bons conseils et une approche sur mesure. Chaque projet mérite un accompagnement personnel, où nous soutenons les architectes et les constructeurs avec notre expertise et des solutions adaptées. Grâce à notre expérience et notre service étendu, nous aidons nos architectes à trouver une solution qui correspond parfaitement à leur vision, tant sur le plan esthétique que technique.

De la première rencontre jusqu'au chantier

Chaque projet commence par un entretien approfondi. Nous écoutons, analysons et clarifions la vision de l'architecte et du donneur d'ordre. Notre première proposition s'accompagne d'échantillons qui donnent un avant-goût du résultat final. Après validation, nous créons un tableau d'échantillons qui rend tangible de look & feel du projet.

Nous nous concertons ensuite avec l'entrepreneur pour coordonner les aspects pratiques et restons présents sur chantier. Nous accompagnons les travaux avec des murs d'essai et des



visites de chantier afin de monitorer l'avancement et d'ajuster si nécessaire. Après la livraison, nous gardons vivante la relation avec les architectes et constructeurs, à travers des dîners et invitations exclusifs, en signe d'appréciation pour le savoir-faire et la vision commune.

« Nous accompagnons le projet à travers des murs d'essai et des visites de chantier. »

MATTHIAS PITTOORS, GÉRANT

NOTRE SPÉCIALITÉ :

LA CUISSON À L'ÉTOUFFÉE

Chez Heylen Ceramics, nous explorons sans cesse l'équilibre entre tendance et tradition. La cuisson à l'étouffée en est un exemple particulier. Cette technique, par laquelle nous dotons nos briques de parement et nos tuiles de nuances gris-bleu uniques, repose sur quatre générations de savoir-faire. La méthode de cuisson à l'étouffée est une spécialité belge, qui offre un vaste éventail de tons gris nuancés et permet de créer des façades aux effets visuels subtils. La polyvalence et le charme intemporel de ces briques rendent nos produits populaires auprès des architectes qui recherchent les matériaux de constructions durables et pleins de caractère.

NOTRE SHOWROOM



Découvrez un monde de possibilités infinies chez Heylen Ceramics. Laissez-vous inspirer par notre approche personnalisée et expérimentez comment, avec vous, nous réalisons chaque projet de manière unique. Prenez rendez-vous dans notre showroom expérimentiel à Anvers, pour un avant-goût de nos superbes briques de parement et tuiles qui concrétiseront votre vision.

SHOWROOM EXPÉRIENTIEL À ANVERS

Amsterdamstraat 9
2000 Antwerpen
Tél : 0032 3 239 99 99
info@heylen ceramics.be

HEYLEN CERAMICS

Nieuwstraat 50
2840 Terhagen

www.heylerceramics.be



heylen
ceramics