

# HC

TRENDS

|

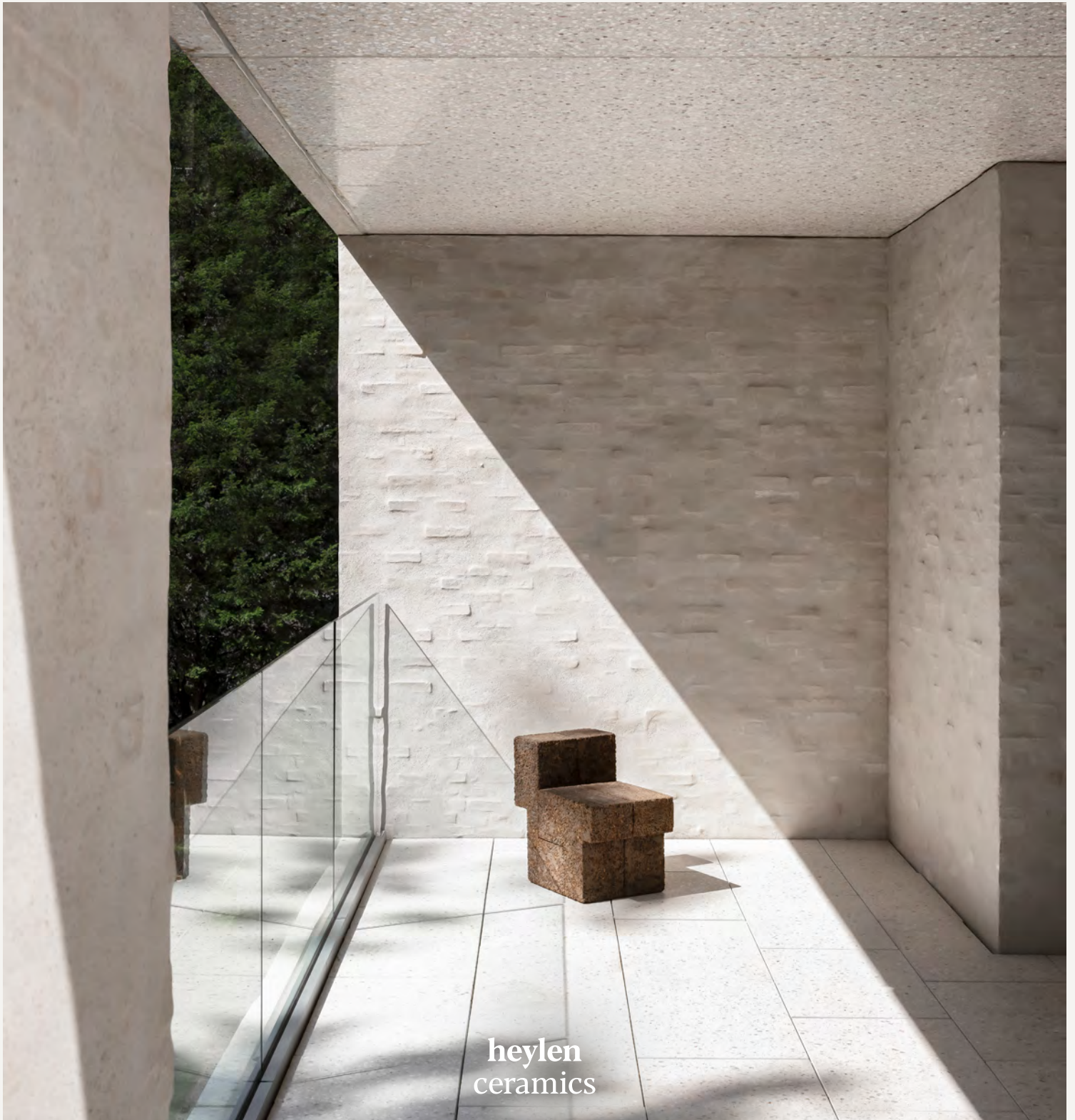
BINNEN EN BUITEN

|

INSPIRATIE

|

EXPERTS



heylen  
ceramics



# EDITO

**Matthias Pittoors**  
ZAAKVOERDER



**W**anneer ik terugblik op 2024, denk ik aan een jaar vol reflectie. Na een intense periode was er eindelijk weer wat ademruimte om opnieuw te focussen op wat écht telt: kwaliteit, duurzaamheid en persoonlijk contact. Dit magazine weerspiegelt deze visie en zet deze drie pijlers in de kijker. Het biedt niet alleen een blik op onze gevelstenen, maar ook op het talent en de expertise van de mensen achter elk project, van gepassioneerde architecten tot onze eigen specialisten.

Wij kiezen niet voor massaproductie, maar voor zorgvuldig geselecteerde materialen, ontworpen op maat om een leven lang mee te gaan. Als architect of bouwheer weet je dat je bij ons niet alleen terecht kan voor kwaliteitsvolle gevelstenen,

maar ook voor onze kennis en betrokkenheid. Ons team staat elke dag voor je klaar, met een flinke dosis passie en vakmanschap. (p. 16)

In dit magazine ontdek je inspirerende realisaties van de afgelopen jaren, de nieuwste trends en innovaties, en onze visie op de toekomst. Van het eco waalformaat op p.10 tot stenen met een lage wateropname op p. 36: elk verhaal én elke steen laat zien hoe wij als familiebedrijf streven naar duurzame relaties en impact. Kwaliteit is geen toeval, maar het resultaat van vakmanschap en samenwerking.

Dus blader verder en laat je inspireren door hoe Heylen Ceramics samen met jou de architectuur van morgen vormgeeft.

**Fotografie cover:** Piet-Albert Goethals voor Nicolas Schuybroek architects

# INHOUD

## 6 MEET THE EXPERT

Architecte Anja Vissers over duurzaamheid.

## 8 GEVEL OP MAAT

Flair en textuur samengebracht in een indrukwekkende gevel.



## 10 TREND

Jonas Vandermarliere licht twee opvallende trends voor 2025 uit.

## 12 MIDDEN IN DE RUST

Een architecturale parel die naadloos opgaat in zijn omgeving.

## 16 TEAM

Enkele medewerkers over hun passie voor het vak.

## 18 FIFTY FIFTY

De zoektocht naar de perfecte gevelsteen.

## 22 TECHNIEK

Matthias Pittoors over chipperen.

## 24 BUITEN DE NORM

Een unieke schuurwoning met een unieke gevelsteen.



## 28 ZWEMBAD MET KARAKTER

Een opvallend en authentiek resultaat.

## 30 BINNEN EN BUITEN

Een steen die zowel binnen als buiten tot zijn recht komt.



## 32 FYSIEK VISITEKAARTJE

Een gevel die allesbehalve eentonig is.

## 36 MEET THE EXPERT

Salesmanager Joris Verelst over lage wateropname.

## 38 DICHTER BIJ HET LANDSCHAP

Een uitdaging met weinig speelruimte.



## 40 LOYALTY DINNER

Een avond vol kunst en gastronomie.

## 42 TEAM EN SERVICES

Unieke visie, unieke aanpak.

## 43 ONZE SHOWROOM

Ontdek een wereld met eindeloze mogelijkheden.

# MEET THE EXPERT: ANJA VISSERS

Meer dan  
een modewoord

Duurzaamheid is niet meer weg te denken uit de hedendaagse architectuur. Maar wat houdt het nu écht in? In dit interview deelt architecte Anja Vissers haar visie op bouwtechnieken, materiaalkeuzes en meer.

Fotografie: Jonah Samyn



## Duurzaamheid is een container-begrip geworden binnen architectuur. Maar wat betekent het voor jou?

Vanaf het begin van mijn carrière is dat voor mij altijd de standaard geweest. Het gaat verder dan technieken. Reeds meer dan 20 jaar passen we in onze projecten standaard oplossingen toe, zoals warmtepompen, klimaatplafonds, nachtcooling, het hergebruik van regenwater, ventilatie en zonwering. Zo verbeteren we de energie-efficiëntie, zonder aan esthetiek in te boeten. Duurzaam bouwen gaat ook over de oriëntatie van een gebouw, het binnenhalen van zonlicht

en het welzijn van de gebruikers. En ook materialen spelen daarbij een belangrijke rol.

## Hoe spelen materiaalkeuzes in op trends in hedendaagse architectuur?

Om een project een tijdloze uitstraling te geven, is de keuze voor traditionele natuurlijke materialen essentieel. Hout, natuursteen en keramiek winnen daarom terecht opnieuw aan populariteit bij vele architecten. Deze klassieke materialen bieden niet alleen een esthetische meerwaarde, maar vragen ook om vakkennis en precisie in zowel het ontwerp als de uitvoering. Het is daarom



“We ontwerpen steeds meer met hergebruik in gedachten. Het gaat tenslotte om impact op de lange termijn.”

ANJA VISSERS, ARCHITECTE BIJ  
STUDIO ANJA VISSERS

## WIE IS ANJA VISSERS?

Anja Vissers van Studio Anja Vissers is een architecte met een achtergrond in interieurarchitectuur en monumentenzorg, actief sinds 1996. Samen met haar team focust ze bewust op kwaliteit en totaalprojecten die klanten volledig ontzorgen, van ontwerp tot en met interieur.

belangrijk dat duurzaamheid geen marketingpraatje of vorm van greenwashing is, maar daadwerkelijk verankerd zit in de basisprincipes van een leverancier.

## Werk je in je eigen projecten ook met hergebruikte materialen?

Absoluut. Hergebruik speelt een steeds grotere rol in onze projecten. Materialen zoals bakstenen en dakpannen geven een uniek, doorleefd karakter en sluiten aan bij onze visie. Ook bij nieuwbouw streven we naar circulariteit, bijvoorbeeld door gevelstenen te hergebruiken. Wel is het cruciaal om kritisch te kijken naar de staat en verwerking van

het materiaal, want dat kan onzekerheden met zich meebrengen. Daarnaast ontwerpen we steeds meer met hergebruik in gedachten — het gaat tenslotte om impact op de lange termijn.

## Hoe combineer je duurzaamheid en esthetiek zonder compromissen?

Materialen zoals natuursteen en baksteen bieden niet alleen een warme, natuurlijke uitstraling, maar zijn ook duurzaam in gebruik. Het hele idee is dat je niet kiest voor massaproductie, maar voor kwaliteit. Zo bouw je iets dat generaties meegaat en ook authentiek is.

# GEVEL OP MAAT

Mediterrane flair en textuur samengebracht in een indrukwekkende gevel: dat is precies wat architecte Charlotte Willaert voor ogen had. Samen met Heylen Ceramics creëerde ze een gevelsteen op maat, die als visitekaartje dient voor deze prachtige woning.

Fotografie: Anaïs Lesy

## Op maat gemaakt

Voor architecte Charlotte Willaert van Ai&M Architecture geen kille gevel, maar wél warmte en elegante vormen. Bij Heylen Ceramics viel haar oog op de karakteristieken van twee gevelstenen: de lichte kleur van de Blanco Smooth en de rijke textuur van de Aura Smooth. "Het was een uitdaging om beide te combineren, maar zowel Jonas van Heylen Ceramics als de fabrikant zagen meteen mogelijkheden." Het resultaat? De nieuwe Blanco Textured HF heeft het beste van beide werelden, en schittert nu in zes projecten.

## Warmte en elegantie in balans

"Voor dit ontwerp hadden we een warme, lichtgele gevelsteen in gedachten. Niet te wit en niet te grijs", aldus Charlotte. "De subtiele nuances en de lichtgrijze voeg van de Blanco Textured HF versterken ook de architecturale volumes. Dit geeft extra diepte, zonder een monolithisch gevoel te creëren." Het slanke, bijzondere formaat van de steen benadrukt bovendien de horizontale lijnen van het ontwerp. Charlotte Willaert is het alvast met ons eens: "Het is precies wat we voor dit project voor ogen hadden."

**Product:** Blanco Textured HF  
**Formaat:** 240x90x40  
**Architect:** Charlotte Willaert van Ai&M Architecten  
**Aannemer:** ABS Bouwteam  
**Type:** Privéwoning

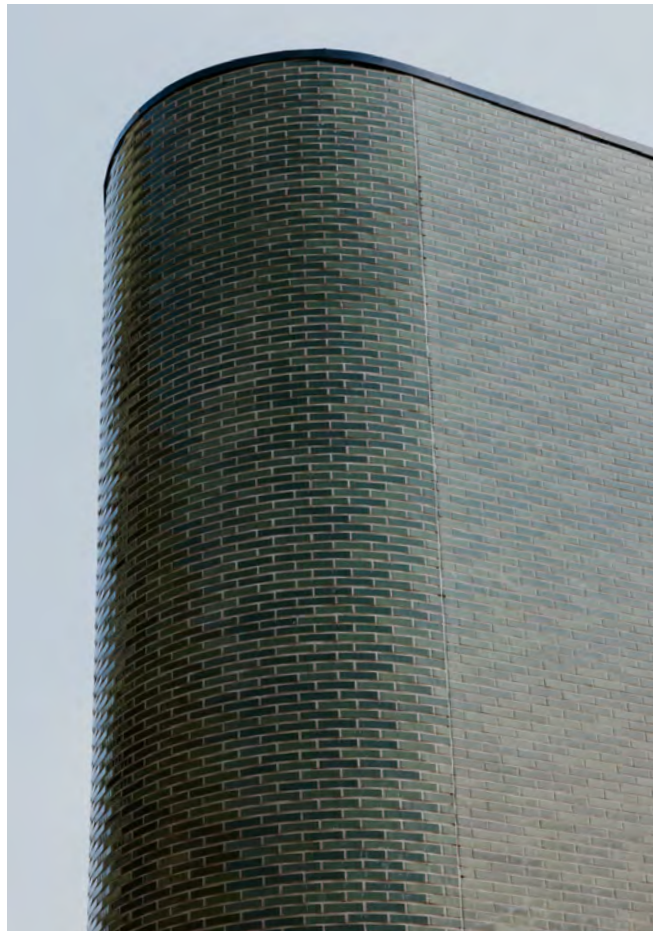


TREND

# UITGELICHT: GLAZUUR & ECO WAALFORMAAT

Jonas Vandermarliere, expert bij Heylen Ceramics, licht twee opvallende trends voor 2025 uit: de comeback van geglazuurde gevelstenen, waar tijdloze elegantie en creatieve vrijheid hand in hand gaan, en het innovatieve eco waalformaat, een duurzame keuze om efficiënter te bouwen. Ontdek hoe deze trends de architectuur van morgen vormgeven.

Fotografie: Anaïs Lesy



TREND



## Geglazuurde gevelstenen

### Een glanzende comeback

Je hebt ze misschien al gespot: geglazuurde gevelstenen zijn aan een stijlvolle comeback bezig. Deze kleurrijke en duurzame blikvangers vormen de perfecte balans tussen esthetiek en functionaliteit. Geen wonder dat architecten en bouwheren er steeds vaker naar teruggrijpen.

Hoewel de glazuurtechniek eeuwenoud is, waren deze stenen vooral populair tijdens het eclecticisme, de art-nouveau en de art-deco. Vandaag zijn ze helemaal terug, omdat ze naast hun esthetische uitstraling ook bijzonder duurzaam en onderhoudsvriendelijk zijn. Voeg daar een breed palet aan kleuren en afwerkingen aan toe, en het is duidelijk waarom ze dé favoriet zijn van veel architecten.

Wat maakt geglazuurde gevelstenen zo bijzonder? Alles begint bij de fabricage. Mora, gevestigd in Spanje, specialiseert zich in eerstebrands glazuur: de steen wordt geperst, geglazuurd en daarna gebakken, wat resulteert in een charmant reliëf. Rairies Montrieux, gevestigd in Frankrijk, gebruikt naast deze methode ook tweedebrands glazuur. Hierbij wordt eerst een primer aangebracht en daarna geglazuurd, wat leidt tot een gladde en strakke afwerking. Beide technieken zorgen voor een specifiek karakter, afhankelijk van de wensen van de architect.

## Eco waalformaat

### Slimmer bouwen

Van CO2-uitstoot tot stijgende gasprijzen: de bouwsector staat voor grote uitdagingen. Hoe kunnen fabrikanten zoals Heylen Ceramics letterlijk hun steentje bijdragen? Maak kennis met het eco waalformaat.

Hoewel het formaat al ruim 20 jaar bestaat en zijn oorsprong vindt in sierbestrating, maakt het de laatste jaren een succesvolle opmars in geveltoepassingen. Eco waalstenen zijn een veelzijdige keuze voor zowel privéwoningen als openbare gebouwen.

Een innovatieve combinatie van design, duurzaamheid en efficiëntie maakt het eco waalformaat uniek in zijn soort. Met een diepte van slechts 6,5 à 7 centimeter in plaats van de traditionele 10 centimeter, creëert dit slankere profiel meer ruimte voor isolatie in de spouw, wat bijdraagt aan een energiezuiniger ontwerp én extra binnenruimte. Ook aannemers zien de voordelen: minder mortel, efficiënter werken, en een betere benutting van materialen.

Bovendien vraagt dit formaat tot 30% minder grondstoffen en energie, kunnen er meer stenen tegelijk worden gebakken, verpakt en vervoerd, en wordt er minder verpakkingsplastic gebruikt. Het eco waalformaat is een toekomstbestendige keuze voor wie slim en duurzaam wil bouwen.

REALISATIES

# MIDDEN IN DE RUST

Steen Vastgoed en Bold Architecten hebben met 'Hortensiahof' een architecturale parel gecreëerd die zowel de aandacht trekt als naadloos opgaat in zijn omgeving.

Fotografie: Jonah Samyn

**Product:** Ultima RT 153

**Formaat:** 468x108x38

**Architect:** Hans Janssen, Bold Architecten

**Opdrachtgever:** Steen vastgoed

**Type:** 12 villa appartementen



Gelegen op een boogscheut van Kapellen, omarmt 'Hortensiahof' de natuur met zijn anderhalve hectare groen park. "We hebben geen extra grond ingenomen," zegt Laurens Van Wellen van Steen Vastgoed, "we herbouwden met dezelfde of zelfs een kleinere footprint."



"De steen heeft een bijzondere reliëfstructuur die perfect matcht met de groene omgeving."

HANS JANSSEN, BOLD ARCHITECTEN

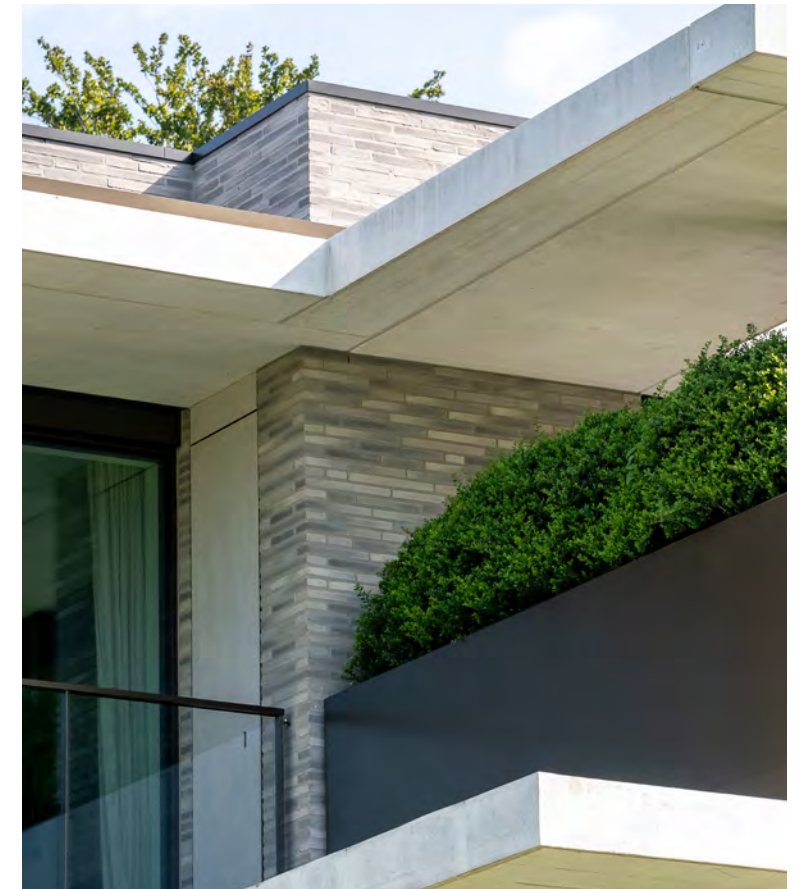
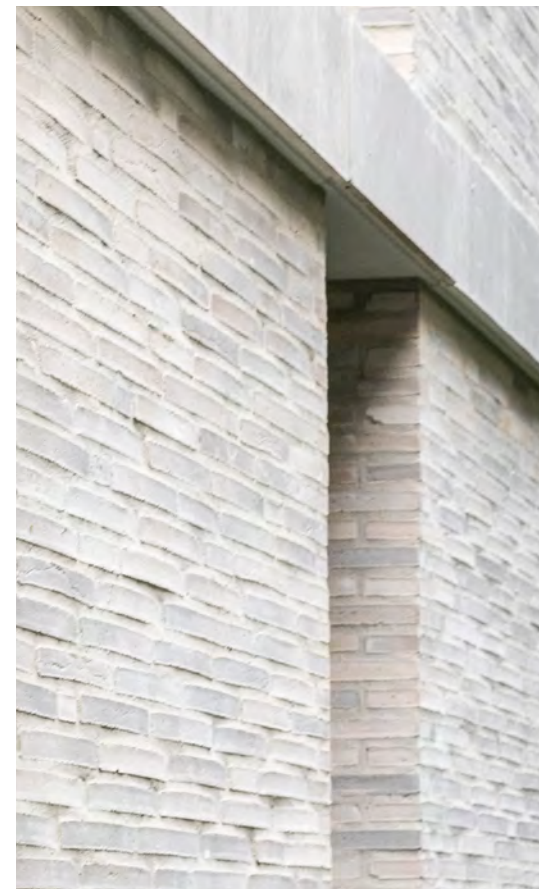
**De gevel als blikvanger**

Een van de eyecatchers van dit gebouw is ongetwijfeld de zuidwest georiënteerde gevel. De getrapte achtergevel zorgt dan weer voor optimale privacy. De keuze voor de gevelsteen viel unaniem op de langgerekte Ultima van Randers, die met zijn organische vorm en unieke kleurnuances de horizontaliteit van het ontwerp versterkt. "De steen heeft bovendien een bijzondere reliëfstructuur die perfect matcht met de groene omgeving," legt Hans Janssen van Bold Architecten uit.

De materiaalkeuze voor dit project werd tot in de details uitgewerkt. Voor een gevel met een rustige uitstraling kozen de architecten voor een palet van drie kleuren: bronskleurig aluminium schrijnwerk, architectonisch beton dat de horizontale lijnen versterkt en een lichtgrijze gevelsteen in wildverband met ton-sur-ton voeg. "Die ton-sur-ton voeg legt de focus op de kleurnuances en het reliëf van de steen," voegt Janssen toe.

**Keuzes maken**

Verder blijft de zoektocht naar de ideale gevelsteen een verhaal van keuzes maken en het juiste evenwicht vinden tussen esthetiek en budget. "Voor elk project zoeken we met verschillende fabrikanten naar de perfecte match," vertelt Jonas van Heylen Ceramics. "Onze opdrachtgevers merken meteen het verschil tussen een doordacht geselecteerde steen en een standaardoptie." Laurens Van Wellen is het hiermee eens: "Dit high-end project vroeg om topmaterialen. Onze kopers zien dat verschil ook, dus hebben we in overleg met Heylen Ceramics elk detail van de gevel zorgvuldig uitgekozen."





# BINNENKIJKEN: HET TEAM

Heylen Ceramics staat niet alleen voor kwaliteitsvolle gevelstenen; ons bedrijf wordt gedragen door een team dat met expertise en toewijding elk project tot leven brengt. Wij spraken enkele van onze medewerkers over hun passie voor het vak.

Fotografie: Hilde Hoebers



“Met Matthias aan het roer ben ik ervan overtuigd dat Heylen Ceramics nog vele mooie jaren tegemoet gaat.”

MARLEEN HEYLEN

Achter elk succesverhaal staan de gepassioneerde medewerkers van Heylen Ceramics die hun vak door en door beheersen. Van onze oprichtster die haar familiebedrijf zag uitgroeien tot een gevestigde waarde, tot onze planner en salesmanager die dagelijks streven naar uitmuntende service en oplossingen op maat. Het team vormt de kracht achter Heylen Ceramics: een familiebedrijf waar vakmanschap, innovatie en klantgerichtheid centraal staan.

## Marleen Heylen Oprichtster

Marleen Heylen is de ziel van Heylen Ceramics, en dat straalt ze uit. Ze is niet alleen de oprichtster van het bedrijf zoals we het vandaag kennen, maar ze heeft het ook zien groeien van haar vaders steenbakkerij tot een toonaangevende speler binnen de sector. “Wat mij drijft, is de passie voor ons product. Het gaat niet om stenen verkopen, maar om vertrouwen, vakmanschap en steeds opnieuw kwaliteit leveren”, zegt Marleen.

Gevelstenen hebben voor Marleen geen geheimen meer. Met haar diepgewortelde kennis van de markt en de wensen van klanten was ze de drijvende kracht achter de verschuiving van het traditionele verkoopmodel naar een directe relatie met architecten en bouwheren. “Vanaf het begin van een project betrokken zijn, meedenken met de architect en oplossingen op maat aanbieden, dat is het mooiste wat er is”, aldus Marleen. Ze kijkt dan ook vol vertrouwen naar de toekomst: “Met Matthias aan het roer ben ik ervan overtuigd dat Heylen Ceramics nog vele mooie jaren tegemoet gaat.”

## Anthony Rombouts Productiemanager

Als productiemanager is Anthony Rombouts de onmisbare schakel tussen de showroom en de eigen steenbakkerij van Heylen Ceramics. Zijn rol is cruciaal voor het succes van het bedrijf, want hij zorgt ervoor dat elke bestelling van begin tot eind perfect verloopt. “Ik beschouw mijn werk als een uitdaging om elke bestelling op tijd en veilig bij de klant te krijgen, zonder in te boeten op kwaliteit”, vertelt Anthony. Na tien jaar bij Heylen Ceramics heeft hij een scherp oog voor potentiële uitdagingen en weet hij ze snel én efficiënt op te lossen.

Anthony is niet alleen verantwoordelijk voor de planning, maar is ook het eerste aanspreekpunt binnen Heylen Ceramics. Dit maakt van hem een vertrouwde adviseur. Niet alleen voor klanten, maar ook voor het bedrijf zelf: “Werken met familie creëert een band van vertrouwen die ons in staat stelt telkens die extra stap te zetten.”



“Werken met familie creëert een band van vertrouwen die ons in staat stelt telkens die extra stap te zetten.”

ANTHONY ROMBOUTS

## Harrison Peeters Salesmanager

Na tien jaar in de sportwereld besloot Harrison Peeters het roer om te gooien. Drie jaar geleden ging hij aan de slag als salesmanager bij Heylen Ceramics. “Toen Matthias me een baan bij Heylen aanbood, voelde het meteen goed”, vertelt Harrison. Inmiddels heeft hij ervoor gezorgd dat Heylen Ceramics in Wallonië en Brussel een begrip is als het gaat om gevelstenen.

Zijn expertise ligt in het vinden van de perfecte steen voor elk project, mede dankzij het uitgebreide aanbod van 17 verschillende fabrikanten die Heylen Ceramics vertegenwoordigt. “Wat ik zo waardeer aan werken met gevelstenen, is dat wat je kiest, voor de komende 50 tot 60 jaar blijft staan. Het is bijzonder om te kunnen zeggen: ‘Daar heb ik aan bijgedragen’ als ik over straat loop”, zegt Harrison.



“Wat ik zo waardeer aan werken met gevelstenen, is dat wat je kiest, voor de komende 50 tot 60 jaar blijft staan.”

HARRISON PEETERS



“Het architectenkoppel koos bewust voor een unieke baksteenmix, vanwege de nuances in kleur en textuur.”

# FIFTY FIFTY

‘Eureka!’, moeten Jonas en Sarah gedacht hebben toen ze de Montolivo voor het eerst zagen. Hun zoektocht naar de perfecte gevelsteen had best wat voeten in de aarde gehad: de kleurnuances, de aanblik, het formaat... alles moest kloppen. Gelukkig mochten ze van de fabrikant nog een aantal factoren zelf bepalen.

Fotografie: Jonah Samyn

Product: Montolivo HF  
Formaat: 240x100x40  
Architect: Wollants-Francois  
architecten  
Type: Privéwoning

In het heuvelachtige Bekkevoort ontwierpen architecten Jonas Wollants en Sarah François hun eigen unieke woning. Het huis valt op door zijn indrukwekkende gevelbreedte van 32 meter, optimaal benut door het perceel van 70 meter breed en de ligging van drie meter boven straatniveau. Deze hoogte biedt niet alleen privacy, maar maakt ook grote raampartijen en mooie doorzichten mogelijk. Als specialisten in vrijstaande nieuwbouwwoningen met gevelstenen, kozen ze vanzelfsprekend ook voor hun eigen project zorgvuldig het perfecte exemplaar. “Gevelstenen zijn tijdloos en maken deel uit van de Vlaamse bouwtraditie”, aldus Jonas.



**Een fifty fifty mengeling**

Het architectenkoppel koos bewust voor de Montolivo, een unieke baksteenmix van de Pisa en de Trapani, vanwege de nuances in kleur en textuur. Ze wilden een steen die het ambachtelijke karakter en de horizontaliteit van hun huis benadrukt. Bij de fabrikant Klinkers in Maastricht konden ze zelfs de kleur aanpassen door de stenen dichterbij het vuur te laten bakken, wat ze een donkerdere uitstraling gaf. Het traditionele bakproces met een vlamoven en de toevoeging van zout zorgt voor rijke kleurschakeringen. Het lange formaat van de steen en het gebruik van een antracietkleurige voeg versterken de tijdloze uitstraling.



**DE MONTOLIVO HF**

De Montolivo HF die in dit project werd gebruikt is een fifty fifty mengeling van Pisa en Trapani. De stenen worden gevormd door het werpen van klei in een mal. Ze vertonen de typische onregelmatige vormen en nerven van oude, handgevormde stenen.

**Formaat:** 240x100x40 werd naar aanleiding van dit project voor het eerst gemaakt. | **Initiële wateropname:** 16% | **Kleurtint:** Donkerrood met paarse nuances | **Uitzicht:** Mat | **Structuur:** Generfd, fijn bezand

TECHNIEK

# UITGELICHT: CHIPPEREN



TECHNIEK

Chipperen is tegenwoordig razend populair, zowel bij nieuwbouw- als renovatieprojecten. Maar wat houdt deze unieke afwerkingslaag precies in en hoe wordt het toegepast? Zaakvoerder Matthias Pittoors legt het haarfijn uit.

Fotografie: Piet-Albert Goethals



**Product:** Chippermix  
**Chippermortel:** Remix Wit CH100  
**Architect:** Nicolas Schuybroek Architects  
**Type:** Privéwoning  
**Uitvoerder:** Gyp Projects  
**Opdrachtgever:** DCA

HC

**Wat maakt chipperen zo bijzonder?**

"Chipperen geeft gevels een unieke, ruwe uitstraling zonder aan functionaliteit in te boeten. De subtiele bewerking van bakstenen creëert een authentieke en ambachtelijke look. Ideaal voor liefhebbers van minimalisme met karakter."

**Is deze techniek voor iedereen weggelegd?**

"Niet echt. Deze techniek vraagt om ervaren vakmensen. Het lijkt eenvoudig, maar een scherp oog voor detail en een vaste hand zijn essentieel voor een consistent resultaat. Daarom werken wij met gespecialiseerde vaklui en begeleiden we het proces van A tot Z. En dat is vrij uniek in onze sector."

**Welke rol speelt de mortel in het proces?**

"De juiste mortel is essentieel. We werken samen met Remix, die een speciale mortel ontwikkelt die uitzonderlijk hard wordt. Dit garandeert een duurzaam resultaat. Daarnaast hebben we de 'Chipper Mix'-steen ontworpen, met een lage wateropname, die voor een consistent en geslaagd effect zorgt."

**Welke rol speelt chipperen binnen de huidige architecturale trends?**

"Architecten zoeken steeds vaker naar manieren om een gevel dat extra beetje karakter te geven. Chipperen sluit daar perfect op aan. Vooral de combinatie van rieten daken met een gechipperde gevel is momenteel erg populair."

**WAT IS CHIPPEREN?**

Chipperen, geïnspireerd door architect David Chipperfield en voor het eerst door hem toegepast in Berlijn, is een geveltechniek waarbij mortel over een traditionele bakstenen muur wordt gesmeerd. Dit creëert een wolkachtig, korrelig effect dat zowel ruw als natuurlijk oogt. De meeste architecten kiezen voor een ruwere steen om zo meer reliëf te creëren.

REALISATIES

# BUITEN DE NORM

Betaalbaar wonen in stijl: deze unieke schuurwoning, ontwikkeld door Artesio Exclusie Living, combineert ingetogen luxe met een karaktervolle gevelsteen. Zo versmelt het ontwerp perfect met zijn omgeving.

**Fotografie:** Anais Lesy

**Product:** Ceres Textured ECO WF

**Formaat:** 210x70x48

**Architect:** LV Architecten

**Aannemer:** Artesio Exclusie Living

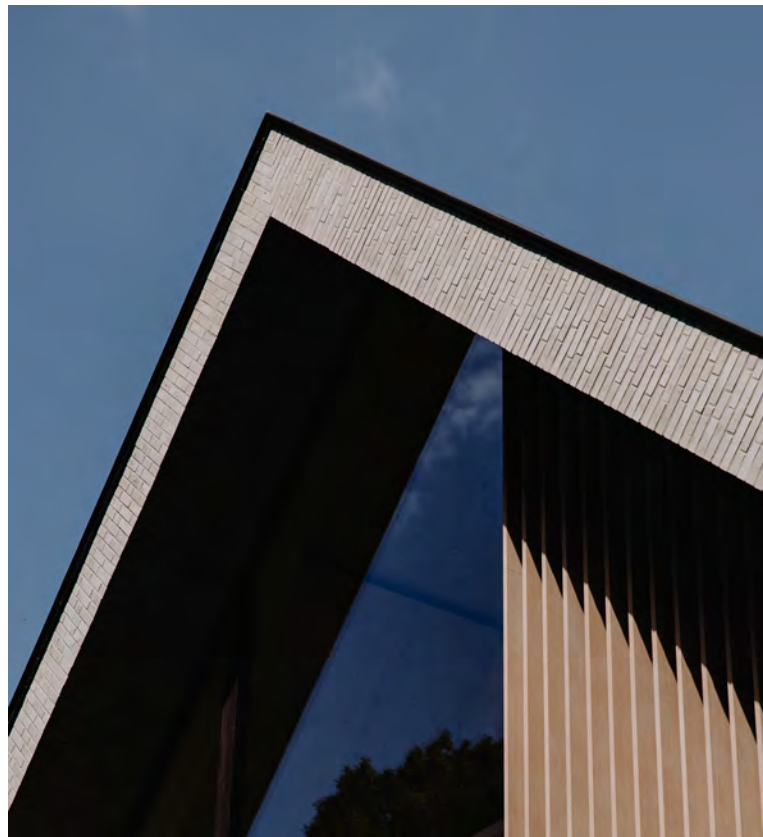
**Type:** Privéwoning



In het groen ligt het Pulderbos verscholen, en daar doemt een interessante constructie op. Geen typische blokbouw of pastorstijl, maar een serene gevel met hoge ramen en een slank silhouet. Geliefd bij onze noorderburen, maar hier minder bekend: we hebben het over de schuurwoning. Dit project, onder leiding van Patrick De Cour van The Hive 2320, bewijst dat betaalbaar wonen en esthetiek perfect samengaan. Voor een harmonieuze gevel sloeg De Cour de handen ineen met — je raadt het al — Heylen Ceramics.

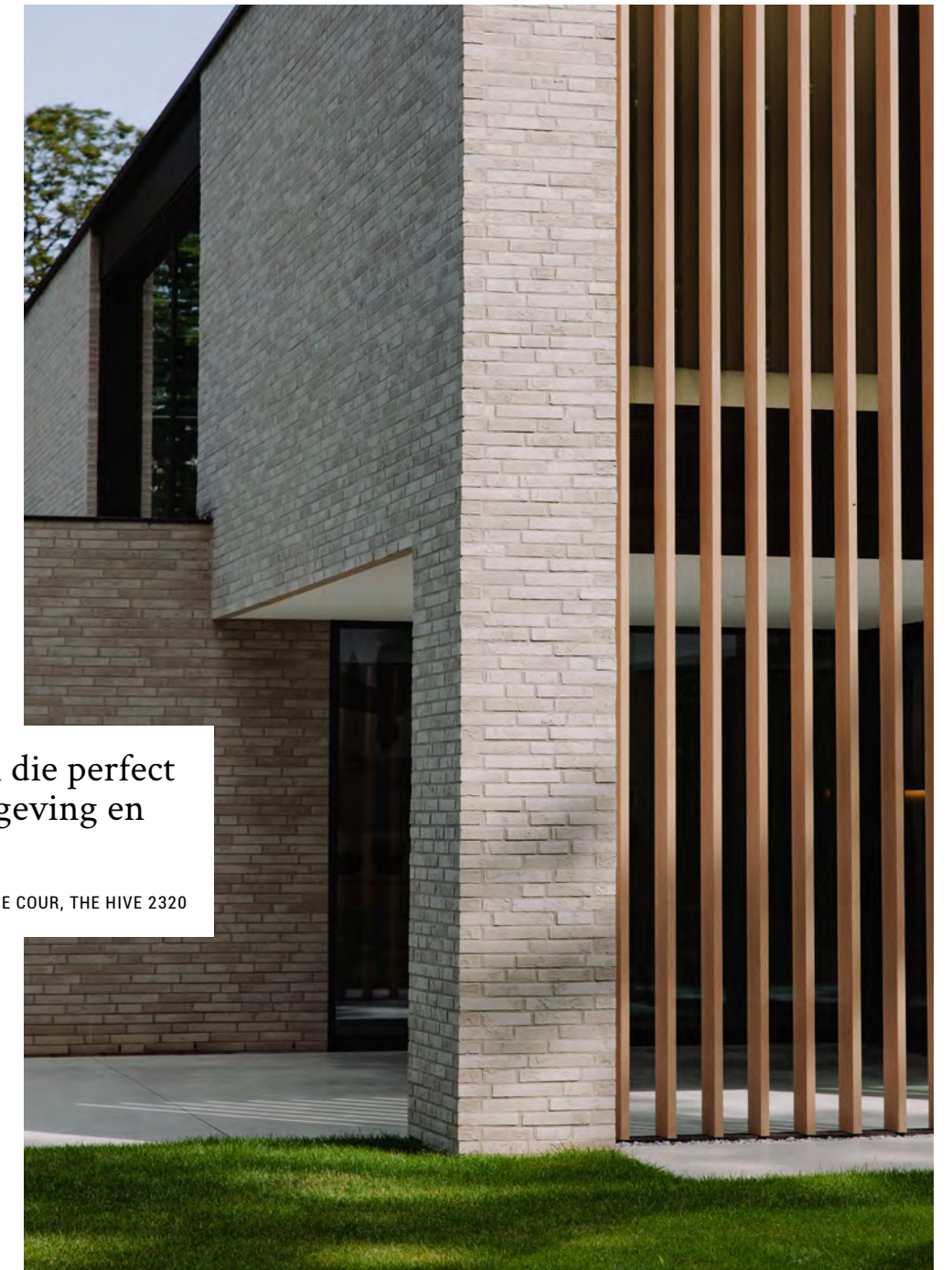
**Geen blokbouw**

Met deze eigentijdse schuurwoning creëerden LV Architecten, The Hive 2320 en Artesio Exclusive Living een inspiratiecentrum voor bouwprofessionals. Dit werd een project dat het traditionele landelijke ontwerp overstijgt. “Bij het ontwerpen van de gevel werd heel bewust gekozen om ver weg te blijven van het typische zwart-wit verhaal”, zegt De Cour. “Ik wilde een gevel die perfect aansloot bij de omgeving en rust uitstraalde.” Bij de keuze van de steen werd dan ook gekeken naar elk detail: het kleurenpalet, ton-sur-ton voegen en een natuurlijke overgang met de bosrijke omgeving. Onder begeleiding van Heylen Ceramics viel de keuze op de Ceres Texture Eco-steen. “Het is net de subtiele textuur en de kleurnuances van de gevelsteen die deze woning een verfijnde uitstraling geven”, vertelt Patrick De Cour.



**ONTDEK DE CERES TEXTURED ECO WF IN ONZE SHOWROOM**

**Formaat:** 240x90x40 | **Kleurtint:** Grijs-wit | **Uitzicht:** Strak afgelijnd met regelmatige vorm | **Structuur:** Strengpers



“Ik wilde een gevel die perfect aansloot bij de omgeving en rust uitstraalde.”

PATRICK DE COUR, THE HIVE 2320

**Esthetisch en functioneel**

De Ceres Texture Eco-steen werd al eerder door De Cour in andere projecten gebruikt. Naast een esthetische keuze biedt deze steen ook praktische voordelen. “De Ceres-steen heeft een lage waterabsorptie van 6%. Dit betekent dat de gevel sneller droogt, minder gevoelig is voor mosvorming en zijn uitstraling langer behoudt. En dat is niet onbelangrijk in het vochtige Belgische klimaat”, aldus De Cour. “Bovendien draagt het slanke ‘Eco waalformaat’ bij aan de energie-efficiëntie: het creëert meer ruimte voor isolatie en zorgt voor extra binnenruimte, wat een belangrijk verkooppunt is voor zowel kopers als vastgoedontwikkelaars”, vult Joris Verelst, salesmanager bij Heylen Ceramics, aan.



INSPIRATIE

# ZWEMBAD MET KARAKTER

Anke en Philippe wilden voor hun zwembad een unieke afwerking. Geïnspireerd door Spaanse terracottakleuren, vonden ze bij Heylen Ceramics de perfecte match: de ambachtelijk vervaardigde Manual Rojo. Dit project toont hoe gevelstenen ook in onverwachte toepassingen voor een opvallend en karaktervol resultaat zorgen.

Fotografie: Jonah Samyn



#### Van wens naar perfectie

Tijdens een kennismakingsgesprek werden de wensen van Anke en Philippe in kaart gebracht. We selecteerden zorgvuldig drie handgevormde stalen die het echtpaar thuis kon testen. De Manual Rojo, een steen die zijn authentieke, warme terracottakleur dankt aan Spaanse ringovens, bleek dé match voor hun zwembad. Door de gevelstenen zonder voeg te verlijmen en af te wisselen met verschillende legverbanden, creëerde de aannemer een harmonieus en toch levendig geheel. "Voegen worden groen na verloop van tijd en kunnen loskomen als je ze schoonmaakt met een hogedrukreiniger", weet Philippe. Over vergroening gesproken: onderhoud is uiteraard nodig, maar door de gevelstenen met hydrofuge te behandelen werd dat hier tot een minimum herleid.



#### ONTDEK DE MANUAL ROJO IN ONZE SHOWROOM

Deze waterstrich gevelsteen heeft een zeer ruwe textuur. Water speelt een sleutelrol tijdens de productie: wanneer de klei in de vormbak wordt ingeworpen, strijkt het water langs het steenoppervlak heen, wat zorgt voor de typerende oppervlaktestructuur.

**Formaten:** 240x110x40 / 240x70x40 |  
**Initiële wateropname:** <10% | **Kleurtint:**  
Rood | **Uitzicht:** Genuanceerd | **Structuur:**  
Onbezand, typische waterstrich  
structuur van een met water  
ontkiste steen.

**Product:** Manual Rojo  
**Type:** Zwembad privéwoning

BINNEN EN BUITEN

# NAADLOOS VERBONDEN

Een steen die zowel binnen als buiten tot zijn recht komt, biedt eindeloze ontwerpopties. Met de ARES baksteenstrip creëerde interieurarchitect Sam Peeters van CONTEKST een harmonieus geheel in deze kustwoning, waar dezelfde robuuste steen het interieur en exterieur naadloos met elkaar verbindt. Zo oogt het geheel stoer en authentiek.

BINNEN EN BUITEN

De stenen van Heylen Ceramics bewijzen zich steeds opnieuw als veelzijdige elementen in architectuur en interieurdesign. Wat ooit begon als puur functioneel gevelmateriaal, heeft inmiddels ook binnenshuis een prominente plek veroverd. Met hun ruwe texturen en warme tinten voegen deze stenen een robuust en natuurlijk karakter toe aan uiteenlopende ruimtes. Steeds vaker worden ze ingezet om zowel binnen als buiten een unieke en sfeervolle uitstraling te creëren.

Een perfect voorbeeld hiervan is deze kustvakantiewoning die interieurarchitect Sam Peeters ontwierp tot een harmonieuze, open ruimte waar binnen en buiten elkaar moeiteloos aanvullen. Voor de vloer koos Peeters de ARES baksteenstrip, een steen met een warme beige tint en subtiele schakeringen die perfect opgaat in de omgeving. Deze strips lopen door tot op het terras, bedekken de trap, en voegen zelfs in de badkamer een robuuste, aardse touch toe. Zo ontstaat er een knusse oase waar binnen en buiten naadloos in elkaar overlopen, ideaal om te ontspannen na een dag aan zee.





REALISATIES

# FYSIEK VISITEKAARTJE

De eerste indruk maak je maar één keer, dacht architecte Anja Vissers bij het ontwerpen van deze woning in Zoersel. Met subtiele kleurnuances en een slank formaat sluit de gevelsteen 'MANUAL Grey' niet alleen perfect aan bij het interieur, maar zorgt hij ook voor een gevel die allesbehalve eentonig is.

Fotografie: Jonah Samyn

Product: MANUAL Grey - MG 290

Formaat: 290x90x40

Architect: Anja Vissers

Type: Nieuwbouw privéwoning





“Deze woning in Zoersel blijft een referentie voor mijn toekomstige projecten.”

ANJA VISSERS, STUDIO ANJA VISSERS

#### **Gevelsteen met warmte**

“Nog één keer bouwen” was het idee van de eigenaars van dit pand toen ze hun bedrijf verkochten om in hun geliefde Zoersel te gaan wonen. Ze droomden van een woning die zowel binnen als buiten een warme sfeer uitstraalt en deden daarvoor beroep op architecte Anja Vissers. Carte blanche kreeg ze niet: een standaard grijze steen voor de gevel was voor de bouwheer uit den boze.

#### REALISATIES

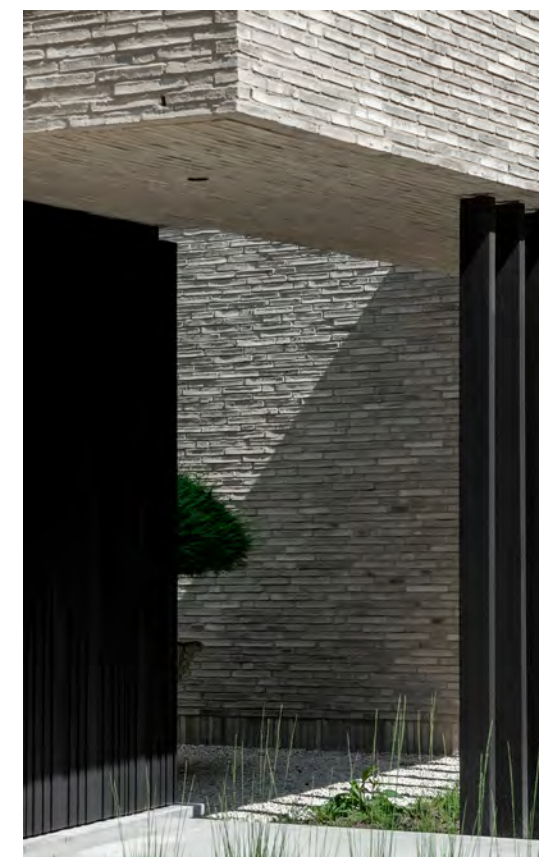
In haar zoektocht naar de perfecte gevelsteen kwam Vissers al snel uit bij Heylen Ceramics: “De kleur en textuur van de ‘Manual Grey’ vormen een natuurlijk verlengstuk van het interieur. Ik wist meteen dat het plaatje klopte. Bovendien kreeg ik uitstekende begeleiding van Heylen Ceramics. Met stalen en een 3D-voorstelling gaven we samen richting aan het ontwerp en stelden we een moodboard samen van alle materialen, zodat alles één harmonieus geheel vormde”, legt ze uit.

#### **Vakmanschap pur sang**

Aanvankelijk wilde de bouwheer de gevel verlijmen, maar na een proefmuur kwam hij snel tot inkeer. Vissers koos resoluut voor voegen. “De ton-sur-ton voegkleur geeft de gevel een lichtere uitstraling, terwijl de ruwe textuur van de steen en de kleine verschillen in afmetingen voor die tijdloze en karaktervolle look zorgt. Ook de klant is inmiddels overtuigd”, aldus Vissers.

#### **Een fysiek visitekaartje**

De ‘Manual Grey’ is inmiddels een van Vissers favoriete gevelstenen. “De taupe-tint is moeilijk te beschrijven, maar als klanten een warme gevelsteen willen, is dit mijn eerste keuze. Deze woning in Zoersel blijft een referentie voor toekomstige projecten.”



# MEET THE EXPERT: JORIS VERELST

Gevelstenen die elementen weerstaan

“Met stenen die een lage wateropname hebben, kunnen we architecten voorzien van gevelmaterialen die zowel esthetisch als praktisch bijdragen aan hun projecten.”

JORIS VERELST, SALESMANAGER HEYLEN CERAMICS



Gevelstenen met lage wateropname combineren het beste van twee werelden: schoonheid en functionaliteit. Salesmanager Joris Verelst van Heylen Ceramics vertelt waarom juist deze stenen ideaal zijn voor architecten met uitdagende projecten.

Fotografie: Anais Lesy



## Wat maakt stenen met een lage wateropname zo geschikt voor bepaalde projecten?

Joris Verelst: “Stenen met een lage wateropname hebben het voordeel dat ze veel minder vocht opnemen. Dit komt door het type klei en de manier van persen, waardoor de steen compacter en minder poreus wordt. Dit maakt hem beter bestand tegen mos- en algengroei. Zo behoudt hij langer zijn kleur en uitstraling. Zo'n gevel vraagt niet alleen minder onderhoud, maar gaat ook veel langer mee. Dat zijn precies de eigenschappen waar architecten naar zoeken – materialen die zowel esthetisch als functioneel zijn.”

## Hoe speelt detaillering een rol bij stenen met een lage wateropname?

“Detaillering is essentieel bij het plaatsen van elke gevelsteen, maar zeker bij stenen die in veeleisende omgevingen worden toegepast. De juiste detaillering zorgt ervoor dat de gevel optimaal

beschermd blijft en mooi verouderd. Denk aan de voegen, hoeken en de aansluitingen met andere materialen. Elk detail draagt bij aan de duurzaamheid en de esthetiek van de gevel. Bij Heylen Ceramics begeleiden we architecten dan ook door het hele proces, van advies over detaillering tot plaatsing. Zo zorgen we ervoor dat het resultaat perfect aansluit bij de wensen van de architect en de bouwheer.”

## Waarom past deze keuze bij de visie van Heylen Ceramics?

“Bij Heylen Ceramics draait alles om kwaliteit en duurzaamheid. Met stenen die een lage wateropname hebben, kunnen we architecten voorzien van gevelmaterialen die zowel esthetisch als praktisch bijdragen aan hun projecten. Het is een investering in toekomstbestendig bouwen en sluit naadloos aan op onze visie om materialen aan te bieden die kwaliteitsvol zijn en de architectuur versterken.

## BEZOEK ONZE SHOWROOM!

Klaar om een wereld van mogelijkheden te ontdekken? Boek dan nu vrijblijvend een afspraak in de showroom of vraag gratis stalen aan via [info@heylercercamics.be](mailto:info@heylercercamics.be)

REALISATIES

# DICHTER BIJ HET LANDSCHAP

Soms kan een bouwgrond gewoon onder je huid kruipen. Dat was het geval voor de eigenaars van deze villa, die in een tweede bouwzone ligt en vanaf de straat nauwelijks zichtbaar is. Wie het perceel niet kent, rijdt er zo voorbij. Voor de bouwheren was het een *coup de foudre*, de drang om erop te bouwen bleek, ondanks het risico, onweerstaanbaar.

Fotografie: Jonah Samyn

Een uitdaging met weinig speelruimte, maar architecte Francisca Hautekeete zag het gelukkig niet als een blok aan haar been. "De bouwgrond heeft een beperkte footprint waarop gebouwd mag worden, en één zone van het terrein moet volledig onaangeroerd blijven vanwege de problematiek."

## Tijdloos en natuurlijk

Toen het op de gevel aankwam, wilden de opdrachtgevers iets origineels neerzetten. "De keuze voor gevelstenen stond vanaf het begin als een

paal boven water", vertelt Hautekeete. "We kozen resoluut voor gevelstenen, omdat die duurzaam en tijdloos zijn." De natuursteen gevelsteen Quarts, met zijn warme, verzande look, was dan ook een voor de hand liggende keuze. Zijn natuurlijke look en mooie nerven gaven de doorslag. Om een massief geheel te vermijden, koos de architecte voor zachte ton-sur-ton voegen die samen met de gevelsteen een harmonieus geheel vormen. Daarnaast zorgt de combinatie van luifel en oversteek voor een licht en luchtig geheel.

**Product:** Quarts HV HF  
**Formaat:** 240x100x40  
**Architect:** Francisca Hautekeete  
**Aannemer:** ABS Bouwteam  
**Type:** Privéwoning



# TAFELN ONDER STOOKOVENS

Een avond vol kunst  
en gastronomie



Onder de indrukwekkende, industriële stookovens van Heylen Ceramics vond deze zomer een bijzondere avond plaats – het loyalty dinner voor een intiem gezelschap van architecten.

Fotografie: Robin Joris Dullers

De plaats waar het ooit allemaal begon: de stookovens van Heylen Ceramics. Een iconische locatie die de ziel van ons bedrijf ademt, en die voor één avond werd omgetoverd tot een unieke setting waar kunst, gastronomie en vakmanschap samenkwamen.

#### Kunst

Bij aankomst werden de gasten verwelkomd met een artistieke ontvangst. De architecten kregen zelf de kans om creatief aan de slag te gaan met een steen van Heylen Ceramics. Met verf en penselen in de hand, beschilderden ze ieder hun eigen steen, waarmee ze een persoonlijke touch gaven aan het materiaal. Dit interactieve moment versterkte de band tussen vakmanschap en creativiteit, en gaf elke architect de kans om hun unieke visie uit te drukken.

#### Gastronomie

De avond nam een gastronomische wending toen de architecten aan tafel

aanschoven voor een verfijnd diner. Elke gang was met zorg bereid en geïnspireerd op het ambachtelijke karakter van Heylen Ceramics. Terwijl het diner vorderde, werden de gesprekken dieper. Er werd gereflecteerd op gezamenlijke projecten, innovaties en duurzame visies voor de toekomst. De stookovens, ooit getuigen van het begin van Heylen Ceramics, boden nu een intieme achtergrond voor gesprekken die het verleden eerden en de toekomst omarmden.

Het loyalty dinner was niet zomaar een avond; het was een moment van dankbaarheid en erkenning voor de architecten die met hun creativiteit en visie het verhaal van Heylen Ceramics verrijken.



# UNIEKE VISIE, UNIEKE AANPAK

Bij Heylen Ceramics zetten we ons in om elk gevelproject op maat te begeleiden. Met generaties aan kennis en passie staan we klaar om architecten en bouwheren bij elke stap te ondersteunen, van ontwerp tot oplevering. Ons doel? Een prachtig resultaat creëren dat ambacht en innovatie verenigt.

Een geslaagd ontwerp begint met het juiste advies en een aanpak op maat. Elk project verdient een persoonlijke begeleiding, waarbij we architecten en bouwheren ondersteunen met expertise en maatwerk. Door onze ervaring en uitgebreide service helpen we onze architecten om samen tot een oplossing te komen die zowel esthetisch als technisch perfect aansluit bij hun visie.

#### Van kennismaking tot werf

Bij Heylen Ceramics begint elk project met een verdiepend kennismakingsgesprek. We luisteren, analyseren en brengen de visie van de architect en de opdrachtgever helder in kaart. Vervolgens presenteren we een eerste voorstel met zorgvuldig gekozen stalen die een voorproefje geven van het eindresultaat. Na de bevestiging creëren we een stalenbord, dat een tastbare indruk geeft van de look en feel van het project.

Daarna gaan we in overleg met de bouw-aannemer om alles praktisch op elkaar af te stemmen en staan we aan de zijlijn bij de opstart van de werf. Gedurende het proces begeleiden we met proefmuren en werfbezoeken om de



voortgang te monitoren en bij te sturen waar nodig. En na de oplevering? Dan volgt de stijlvolle nazorg. Met exclusieve diners en uitnodigingen houden we de relatie met architecten en bouwheren levendig – als een blijk van waardering voor het gedeelde vakmanschap en de gezamenlijke visie.

“We begeleiden gedurende het project met proefmuren en werfbezoeken.”

MATTHIAS PITTOORS, ZAAKVOERDER

#### ONZE SPECIALITEIT:

##### GESMOORDE GEVELSTENEN

Bij Heylen Ceramics zoeken we continu de balans tussen trend en traditie. Een bijzonder voorbeeld hiervan is onze expertise in blauwsmoren. Deze techniek, waarmee wij gevelstenen en dakpannen voorzien van unieke blauwgrijze schakeringen, berust op vier generaties aan vakkenis. Het proces van blauwsmoren, een Belgische specialiteit, biedt een breed scala aan genuanceerde grijstinten en maakt het mogelijk om gevels met subtiele visuele effecten te creëren. Dankzij de veelzijdigheid en tijdloze charme van onze gesmoorde stenen blijven onze producten populair bij architecten die op zoek zijn naar duurzame en karaktervolle bouwmaterialen.

# ONZE SHOWROOM



Ontdek een wereld met eindeloze mogelijkheden bij Heylen Ceramics. Laat je inspireren door onze persoonlijke aanpak en ervaar hoe wij samen met jou elk project op een unieke manier realiseren. Maak een afspraak in onze belevingsshowroom in Antwerpen en krijg een voorproefje van de prachtige gevelstenen en dakpannen die jouw visie tot leven brengen.

**BELEVINGSSHOWROOM ANTWERPEN**  
Amsterdamstraat 9  
2000 Antwerpen  
Tel: 0032 3 239 99 99  
info@heylen ceramics.be

**HEYLEN CERAMICS**

Nieuwstraat 50  
2840 Terhagen

[www.heylerceramics.be](http://www.heylerceramics.be)



heylen  
ceramics