

HC

TRENDS

|

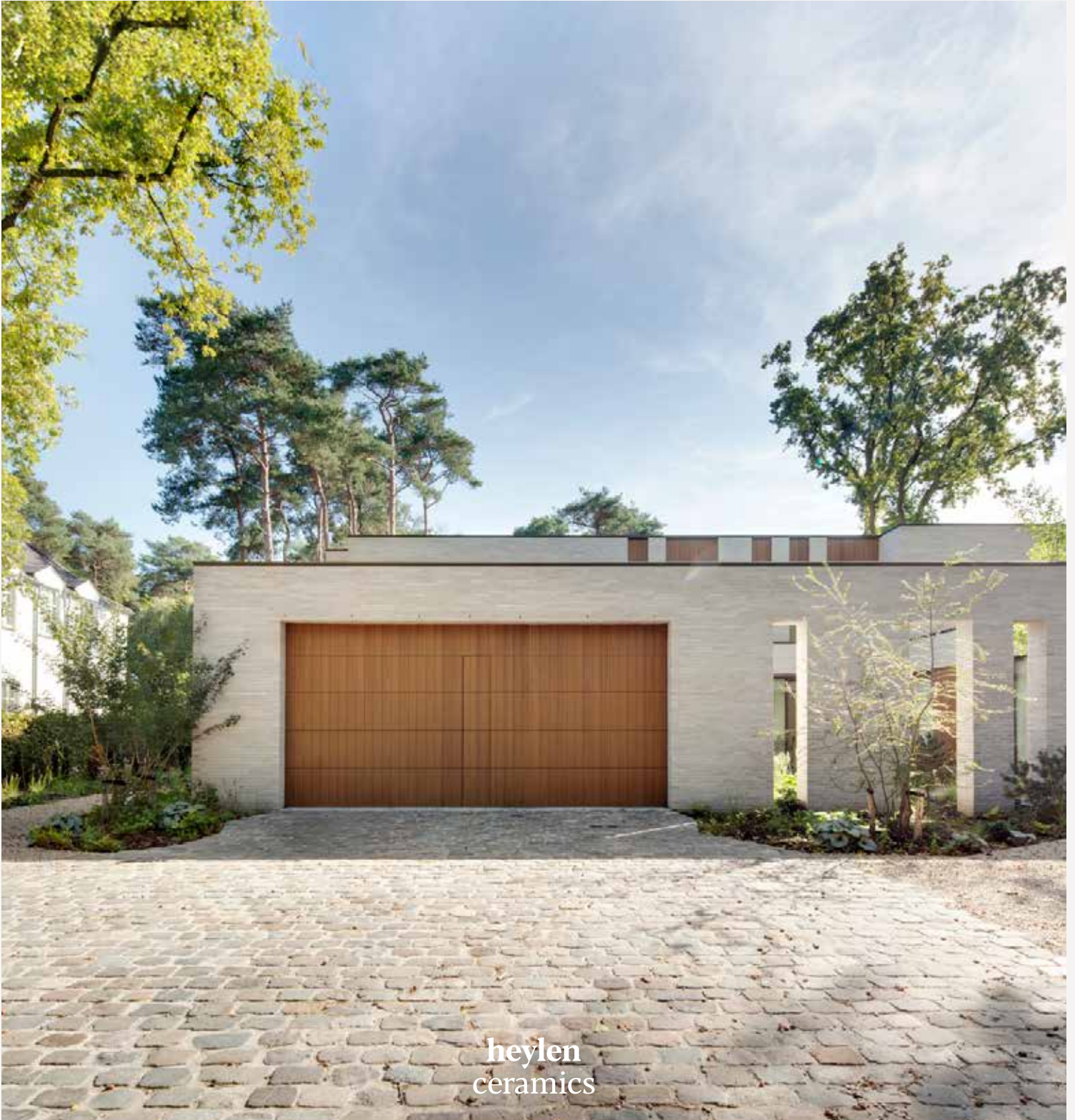
TIJDLOOS MATERIAAL

|

INSPIRATIE

|

EXPERTS



heylen
ceramics



EDITO

Bouwen moet vandaag steeds sneller en efficiënter. Keuzes stapelen zich op, plannen wijzigen, deadlines schuiven. Maar precies in die haast dreigt het belangrijkste te verdwijnen: het ambacht. De handen, het vakmanschap en de ervaring die een gevel generaties sterk houden. Precies dat willen we bij Heylen Ceramics blijven bewaken.

Met dit magazine willen we inspireren én ontzorgen. Minder keuzestress, meer helderheid. Want hoe complex bouwen vandaag ook wordt, onze basis blijft dezelfde: klei, vuur en vakmanschap.

De behoefte aan begeleiding groeit, en net daar maken wij het verschil. Van de eerste steenkeuze tot de werfstart, van proefmuur tot voegkleur: we denken mee, we nemen drempels weg en we bouwen samen. Het afgelopen jaar resulteerde dat in projecten waar we als team trots op zijn. Hun visie en ontwerpen vormen de kern van dit magazine.

Fotografie cover: Bart Gosselin

HC



In deze editie ontdek je hoe veelzijdig steen vandaag is, hoe circulariteit aan belang wint, welke trends gevelarchitectuur bepalen en hoe onze uitbreiding naar Nederland vorm krijgt. Bovenal voel je hoe sterk ambacht, service en toekomstgerichtheid verweven zijn in ons DNA. *Treasures of the Earth* is voor ons dan ook geen slogan, maar een belofte.

Voor wie graag inspiratie vindt: deze is voor jou.

Matthias Pittoors
ZAAKVOERDER



06 MEESTERS VAN KLEI

Heylen Ceramics kiest bewust voor baksteenfabrikanten die nog met vuur en handen werken.

08 CASE OOSTKAMP

Een praktijk voor plastische chirurgie die aanvoelt als thuiskomen.

10 BINNEN IN STEEN

Steen vindt zijn weg terug naar binnen.



12 CASE SCHILDE

In Gravenwezel ontwierpen STAM Architecten een woning die rust uitstraalt.

16 STEENSTRIPS

Keramische steenstrips winnen snel terrein.

18 THE BRICK EDIT

Onze selectie stenen voor 2026.

20 CASE PUTTE

Schellen Architecten laat licht en leven samenvallen, met de lange Ultima RT 154.



24 CIRCULAIRE STEEN

Circulariteit is allang geen modewoord meer. Het is een noodzaak.

26 CASE LOOP5

Meer dan 10.000 m² zorgvuldig gekozen steen.

28 PURE STEEN

Minimalistische look maakt plaats voor warme kleitinten.



30 CASE LONDERZEEL

Een hedendaags woonproject dat warmte en licht uitstraalt.

33 HEYLEN CERAMICS IN NEDERLAND

Met Bas van de Venne aan het roer.

34 SERVICE

Van eerste schets tot laatste steen.

35 CASE EDEGEM

Strak in curve.

MEESTERS VAN KLEI

In een wereld waarin snelheid de norm is en massaproductie vanzelfsprekend lijkt, kiest Heylen Ceramics bewust voor het tegendeel: baksteenfabrikanten die nog met vuur, klei en handen werken. Achter elke steen schuilt een proces, een traditie en een familie.

Fotografie: Hilde Hoebers



“Wat wij maken, is niet voor even. Het is voor wie schoonheid wil die blijft.”

Wie door de poorten van steenfabriek Klinkers in Maastricht wandelt, merkt het meteen: hier wordt baksteen nog gemaakt met een soort koppige trots. Geen massaproducten, wel stenen met karakter. Maurice Ueberbach ontvangt architecten en bouwheren graag tussen de vlamovens waar elke kleurnuance en nervatuur ontstaat. “Ons gamma is eindeloos,” vertelt hij. “We variëren met klei, vormen, kleuren en mixen tot de juiste steen ontstaat.”

Van ranke handgevormde “broodjes” tot monumentale kloostermoppen: veel wordt machinaal gemaakt, maar net zoveel nog écht met de hand. De magie zit ‘m in de vlamoven, een meer dan zestig jaar oud oude meester dat nuances creëert die geen enkele moderne oven kan evenaren. “Ik herken onze steen uit duizenden,” zegt Maurice.

Ook bij steenfabriek Engels in Panningen en Oeffelt staat diezelfde toewijding centraal. Hier rollen handgevormde en vormgebakken stenen uit de ovens, allemaal 100% natuurlijk, zonder pigmenten of kunstmatige ingrepen. In twee formaten, in zo’n 130 varianten, telkens met een eigen textuur en een nerf die je onmiddellijk herkent. “Die authenticiteit is ons kwaliteitsmerk,” vertelt Len Verstappen.

Beide familiebedrijven delen met Heylen Ceramics hetzelfde gedachtegoed: korte lijnen, vakmanschap en trouw aan traditie, met tegelijk de blik op een toekomst waarin bewust produceren centraal staat. Architecten voelen dat in hun projecten: in de precisie van een kleur, de diepte van een textuur en de ziel van een steen die niet zomaar gemaakt is, maar gevormd.

Een praktijk voor plastische chirurgie die aanvoelt als thuishkomen: het klinkt als een gewaagd architecturaal idee, maar CAAN Architecten bewijst met ACLINIC in Oostkamp dat warmte en precisie perfect samengaan. Geen koude gangen of steriel licht, maar architectuur die rust ademt en vertrouwen uitstraalt: van patio tot gevelsteen.

Fotografie: Anais Lesy

EEN KLINIEK MET KARAKTER



Product: Blanco Smooth & Randers Tegl RT 425
Formaat: 288x70x156 & 228x108x54

Architect: CAAN Architecten
Aannemer: Bouwonderneming Compernelle

Locatie: Oostkamp



Thuis in de kliniek

Aan de rand van Oostkamp hertekent CAAN Architecten het beeld van de klassieke kliniek. ACLINIC is geen anonieme instelling, maar een warme omgeving waar patiënten zich meteen op hun gemak voelen. Het hart van het gebouw is een patio die licht, overzicht en rust brengt. Patiënten kunnen er wandelen of wachten, in alle discretie.

Binnen draait alles om beleving. Tapijt, lange fauteuils en zachte kleuren zorgen voor akoestisch comfort en een huiselijke sfeer. "Het moest professioneel én ongedwongen zijn," vertelt Roel van CAAN. "Alsof je een ruime woning binnenstapt, geen kliniek."

Een gevel die vertrouwen wekt

Bij die sfeer hoort een gevelsteen met karakter, maar zonder overdaad. Samen met Heylen Ceramics viel de keuze op de Blanco

Smooth, een witbeige strengperssteen in groot formaat. "Dat formaat geeft het gebouw een zakelijke, krachtige uitstraling," vertelt Joris van Heylen Ceramics. "Maar dankzij de toon-op-toon voegen en het tegelverband blijft het geheel warm en verfijnd."

Een warme toets

Binnen vormt de ronde liftschacht een subtiel statement. Ze is bekleed met de Randers Tegl RT 425, een wasserstrich steen met een zachte roodoranje nuance. "Dat contrast maakt de architectuur gelaagd," zegt Roel. "Van parking tot operatiekwartier: de schacht loopt als een warme, rode draad door het gebouw."

Met ACLINIC toont CAAN Architecten hoe architectuur emoties kan sturen zonder ze op te dringen. Licht, materiaal en stille vormen hier samen een ruimte die meer doet dan genezen: ze laat mensen tot rust komen, nog vóór het gesprek begint.

BINNEN IN STEEN

Steen mag dan traditioneel met gevels en ruwbouw worden geassocieerd, maar tegenwoordig vindt hij steeds vaker zijn weg naar binnen. Van opvallende accenten in horeca en kantoren tot zachte sfeermakers in leefruimtes: steen geeft interieurs karakter, warmte en textuur. En hij voelt zich verrassend goed thuis in verschillende stijlen.

Fotografie: Studio Vedette

“Architecten willen opnieuw meer ambacht en vakmanschap laten zien.”



HC

Ruimtes die spreken

Waar steen ooit vooral buiten een hoofdrol speelde, voelt hij vandaag opvallend eigentijds aan binnen. Niet als een relict uit een industriële loft, maar als volwaardig materiaal dat een interieur ritme, warmte en gelaagdheid geeft. Zijn textuur is zijn grootste troef: ze zorgt voor instant karakter en geeft ruimtes een interessante esthetiek.

Daarnaast gebruiken architecten steen steeds vaker als verbindend element en als subtiele blikvanger. In gangen en trappenhallen maakt hij de circulatie zintuiglijker; in leefruimtes, slaapkamers of keukens wordt hij een rustig accent dat sfeer brengt zonder te overheersen. Met zijn aardse tinten en natuurlijke imperfecties sluit steen moeiteloos aan bij hout, natuursteen en zachte stoffen. Zo ontstaat een interieur dat warm en geborgen aanvoelt, zelfs in een

strakke, minimalistische stijl. De tijd dat ruimtes streng moesten zijn, ligt achter ons: er is een groeiende behoefte aan gezelligheid. Architecten en interieurontwerpers willen opnieuw meer ambacht en vakmanschap tonen.

Voor renovaties of projecten waar volle steen technisch niet kan, bieden keramische steenstrips een mooi alternatief. Ze zijn dun, licht en flexibel, maar behouden dezelfde herkenbare textuur en warmte. Zo creëer je zelfs in uitdagende contexten de uitstraling van een stenen binnenmuur.

Steen in het interieur is niet langer nostalgisch, maar een rustig tegengewicht voor een wereld die steeds sneller wordt. Een materiaal dat zowel tijdloos als veelzijdig is. Precies wat een thuis nodig heeft.



HC

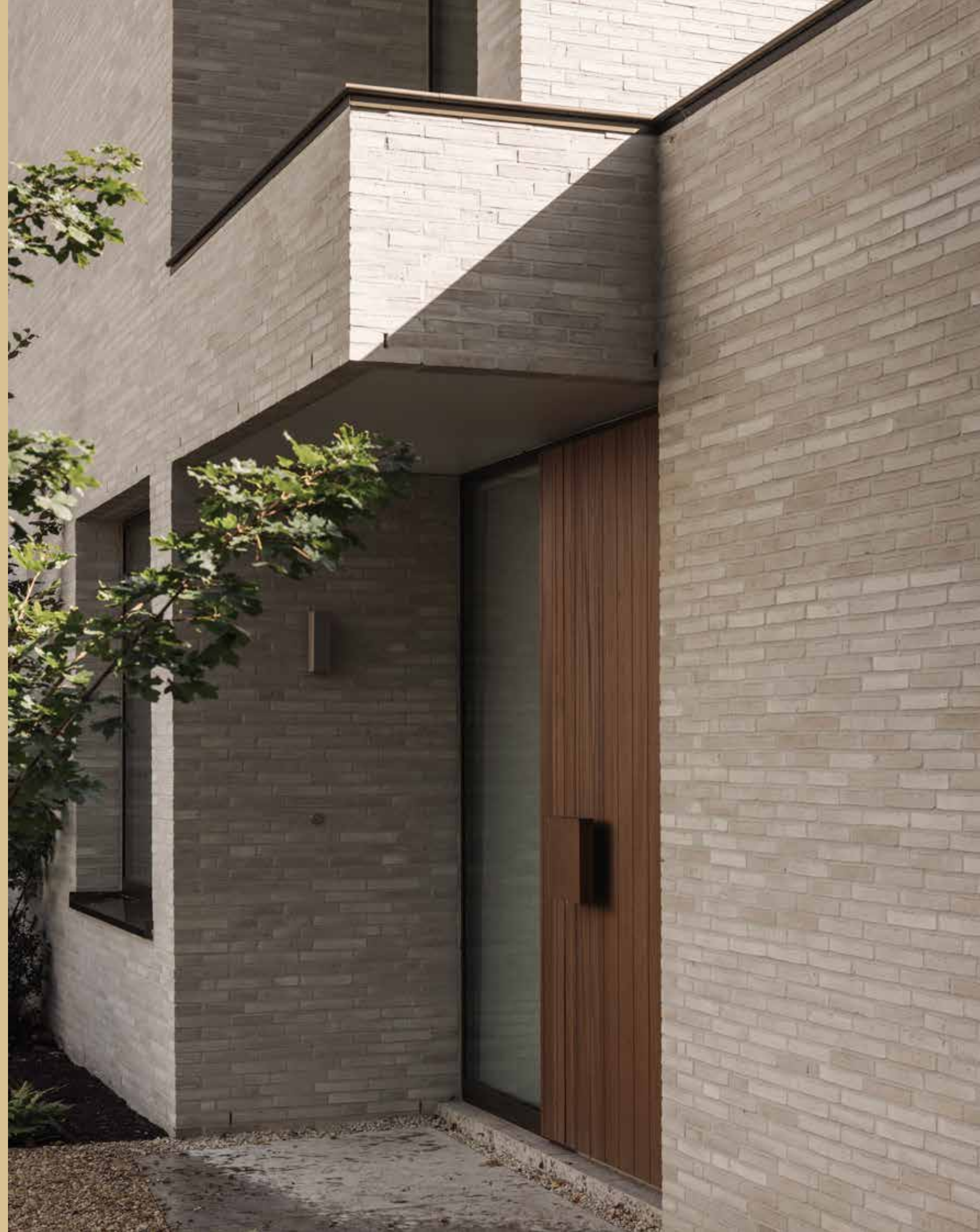
STAM architecten ontwierp in 's Gravenwezel een woning die rust uitstraalt nog voor je de oprit oprijdt. LOOV is introvert aan de straatkant en open richting de tuin. Het is architectuur die niet schreeuwt maar fluistert, met steen, licht en natuur in de hoofdrol.

Fotografie: Tijs Vervecken

LUXE IN EENVOUD

Product: RT 554 FF
Formaat: 228x108x40

Architect: STAM Architecten
Locatie: Schilde





“Een ontwerp wordt pas echt krachtig wanneer materialen, licht en rust elkaar versterken. De steen is daarbij vaak het stilste, maar meest bepalende element.”

Het voordeel van kort schakelen

De samenwerking met Heylen Ceramics verliep even gestroomlijnd als het ontwerp. In de showroom werden tinten getest, voegen afgestemd en mock-ups vergeleken. “Het helpt enorm wanneer een partner meedenkt in details,” zeggen de architecten. “Van kleur tot afwerking: het laat ons toe om de gevel naar een hoger niveau te tillen.”

LOOV toont wat er gebeurt wanneer licht, rust en materiaal perfect samenvallen in één ontwerp.

Rust als uitgangspunt

Het ontwerp vertrekt vanuit de omgeving en het perceel: een bosrijk terrein met de straatzijde gericht op het westen en de tuinzijde op het oosten. Privacy en openheid moesten hand in hand gaan. Wanneer de poort zich opent en je het perceel betreedt, zie je als eerste de ingetogen voorgevel. Naast de garage zijn drie speelse openingen in de gevel gemaakt, die een blik bieden op de patio en de woning geven. De woning is opgebouwd rond een mooi aangeplante, centrale patio. Via de plafondhoge glaspartijen vloeit het daglicht rijkelijk naar binnen. Dit was een van de uitdagingen, om op een perceel met tuin op het oosten ook voldoende westlicht in het leefgedeelte te laten binnenstromen.

De steen die het landschap leest

In zo'n groene context moet een gevel vooral rust brengen. Geen harde statements, maar nuance. Daarom koos STAM architecten voor de RT554 FF: een warme steen die aansluit bij de houten details, natuursteen en het omliggende landschap. Een steen met textuur, die het geheel niet domineert.

Aan de straatzijde ondersteunt hij het meer gesloten karakter, samen met de diepere raamkaders. Richting de tuin krijgt de steen een luchtiger ritme dankzij de royale glaspartijen. Zo wordt de steen een vanzelfsprekend onderdeel van de ruimtelijkheid.



België blijft een baksteenland, maar de toekomst van onze gevels wordt lichter. Keramische steenstrips winnen snel terrein: ze bieden de uitstraling van steen, maar mét de technische vrijheid die architecten, bouwheren en aannemers vandaag nodig hebben. Waar traditionele gevels hun limieten bereiken, openen steenstrips nieuwe mogelijkheden. Vooral bij renovatie, isolatie en complexe volumes blijken ze steeds vaker het slimme, toekomstgerichte antwoord.

Fotografie: Jochen Verghote

DE KUNST VAN STEENSTRIPS



The Standard Brussels Hotel, Médoc 220x60x12

Een nieuwe gevel zonder nieuwe muren

Keramische steenstrips lijken op baksteen, voelen als baksteen en gedragen zich ook zo, maar dan met meer mogelijkheden. Ze zijn dunner, lichter en daardoor ideaal in situaties waar traditionele baksteen technisch of structureel onmogelijk is. Soms speelt isolatie een rol, soms de geveldikte, soms het ontwerp en in steeds meer gevallen het gewicht of de kost.

Architecten kunnen kiezen uit twee types strips: gezaagd uit een traditionele baksteen of vanaf het begin als strip geproduceerd. Beide worden geplaatst op een isolatiesysteem, waardoor gevel en isolatie één efficiënt geheel vormen. Het resultaat is een slanke, esthetische nieuwe schil die tegelijk een stevige EPB-sprong maakt.

Innovatief zonder franjes

In renovatieprojecten zijn steenstrips vaak een stille revolutie. Met amper twee centimeter dikte geef je een gebouw de tactiliteit en ritmiek van metselwerk, zonder de massa of beperkingen ervan. Bovendien zijn steenstrips geschikt voor de werf én voor

prefab panelen. Dat versnelt renovaties, zorgt voor minder beperkingen en maakt complexe volumes of delicate hoeken opnieuw haalbaar. Ook in nieuwbouw waar ambachtelijke metseltechniek soms ontbreekt.

Techniek die klopt

Elke strip werkt slechts zo goed als de lagen erachter. Daarom werkt Heylen Ceramics nauw samen met specialisten in innovatieve gevelsystemen. Zij verzorgen de volledige opbouw, van lijmtechniek tot details, inclusief systeemgarantie. Voor aannemers betekent dat minder risico, voor bouwheren zekerheid en voor architecten een grotere vrijheid.

Ambacht in een nieuwe vorm

Ondanks de technologie blijft het gevoel authentiek. Steenstrips worden gemaakt uit dezelfde keramische grondstoffen als gevelsteen, in dezelfde texturen, nuances en handvorm varianten. "Het mooiste compliment," zegt Matthias Pittoors, "is wanneer niemand ziet dat het steenstrips zijn. Dan heb je het beste van twee werelden."



THE

Onze selectie

Smaak is persoonlijk, maar vakmanschap herken je meteen. We vroegen onze collega's welke stenen voor hen écht bovengaan steken. Het resultaat: een reeks favorieten die toont hoe divers, tijdloos en verrassend onze collectie kan zijn.



BRICK

EDIT

01 Salmon Semimanual Raspado 02 Capri Eco HF 03 HCG02 04 Lambermont extra wit - HF
05 Ultima RT 165 06 Medoc (steenstrip)

Een woning die begint bij een boom. In Putte laat Schellen Architecten licht, natuur en leven samenvallen, met de lange Ultima RT 154 van Heylen Ceramics als zachte, horizontale kracht.

Fotografie: Anais Lesy

EEN FAÇADE DIE FLUISTERT

Product: Ultima RT 154
Formaat: 468x108x38

Architect: Schellen Architecten
Locatie: Putte





“De Ultima RT 154 brengt een diepe rust in het ontwerp. Hij is aanwezig, maar nooit opdringerig. Het is een steen die je voelt in plaats van dat hij zich opdringt.”

In gesprek met de tuin

In Putte begint het verhaal van deze woning niet bij een plan, maar bij een boom. “De amberboom in de voortuin was ons startpunt,” vertelt Eline Van Herck van Schellen Architecten. Zijn bladeren kleuren van frisgroen naar warm rood, en dat natuurlijke tempo vormt de basis van het ontwerp.

De woning zoekt dan ook voortdurend contact op met de tuin. Ramen lopen tot tegen de dakrand, waardoor de natuur de leefruimte binnenstroomt. “Binnen en buiten vloeien hier naadloos in elkaar over,” zegt Van Herck. “Het huis leeft mee met de plek.”

HC

Een steen die fluistert, niet schreeuwt

Voor de gevel kozen de architecten bewust een steen die aanwezig is zonder te domineren. De keuze viel op de Ultima RT 154 van Heylen Ceramics, een lange greige steen die het ontwerp onmiddellijk rust geeft.

“De steen moest meebewegen met de natuur, niet ertegenop boksen,” legt Van Herck uit. Smalle stootvoegen, brede lintvoegen en subtiel afgeschuinde voegen versterken de lengte van de steen en creëren een zacht schaduwefect. Het resultaat: een gevel die horizontaliteit uitademt.

HC

Een vanzelfsprekende klik

Schellen Architecten kende de Ultima al. “Toen we hem opnieuw bij Heylen zagen, voelde het meteen juist.” Ook bij Heylen Ceramics klonk enthousiasme. “Met zijn 48 centimeter geeft hij een gevel een uitgesproken ritme,” vertelt Matthias Pittoors. “Wat ooit niche was, is nu een vaste waarde in hedendaagse architectuur.”

De villa toont hoe licht, natuur en steen samen een bepaalde sfeer kunnen creëren. “De gevelsteen is het eerste wat je ziet,” besluit Van Herck, “maar het verhaal erachter maakt deze woning echt bijzonder.”

EEN NIEUW LEVEN

Circulariteit is allang geen modewoord meer. Het is een noodzaak. Zeker in de bouwsector. Toch is het in de wereld van keramiek geen evidentie, want hoe verenig je een eeuwenoude traditie met hergebruik? Bij Heylen Ceramics gebeurt het voorzichtig en radicaal tegelijk: dezelfde ambacht, maar een veel kleinere cirkel.



“Architecten willen bouwen met impact, maar niet ten koste van karakter. Circulariteit maakt dat mogelijk.”

Wanneer een steen meer is dan klei

Duurzaamheid is letterlijk én figuurlijk in baksteen gebakken. Het is een materiaalsoort dat generaties lang meegaat en bestaat uit niets meer dan aarde en vuur. Maar vandaag krijgt het er een extra laag betekenis bij. Reststromen van gesloopte gebouwen of andere industrieën worden vermalen en vormen de basis voor nieuwe stenen. En ondertussen verwerken fabrikanten, waaronder onze Deense partner Randers Tegl, al tot zestig procent secundaire grondstoffen. En dat zonder maar iets aan het productieproces te veranderen.

Het is dezelfde oven, hetzelfde ritme, dezelfde handen die de stenen mee vormgeven. Alleen de oorsprong van het materiaal verschuift. Voor architecten is dit dan ook een win-win verhaal: de esthetiek blijft vertrouwd, terwijl de LCA-score drastisch daalt. Wél wordt de kleur iets minder voorspelbaar en de textuur iets robuuster, maar juist dat geeft de steen extra cachet.

Terug naar de aarde

Omdat de kleur ontstaat uit wat beschikbaar is, verschuift het palet automatisch naar warme, aardse tinten: rood, bruin, oker en grijs. “We gaan back to basics, terug naar wat baksteen altijd was: aarde, vuur en tijd,” zegt Matthias Pittoors. “Zonder coatings, zonder trucjes.”

Het resultaat zijn stenen die esthetisch sterk blijven en verrassend dicht bij klassieke baksteen aanleunen, maar mét een verhaal.

Bouwen zonder schuldgevoel

In een sector die steeds sneller wil bouwen, lijkt circulair denken soms tegen de stroom in te gaan. Toch ziet Heylen Ceramics het anders. Architecten vragen steeds vaker zelf naar materialen met een lage LCA-score: ze willen bouwen met impact, maar niet ten koste van karakter. En precies daar biedt een circulaire steen een overtuigend antwoord op.

Zeggen dat de gevels van vastgoedproject Loop5 een spel zijn van licht, kleur en textuur, is een understatement. Meer dan 10.000 m² zorgvuldig gekozen steen reageren hier op hun omgeving en bepalen zo het karakter van het volledige project.

Fotografie: Tim Fisher & Anais Lesy

VIJF GEBOUWEN, VIJF TINTEN



Product:

Laguna Blue Glazed WF
Urban Khaki Glazed WF
Sunset Yellow Glazed WF
Botanique Green Glazed WF
Moss Green Glazed WF

Formaat: 210x100x48

Architect: Bontinck Architecture and Engineering

Opdrachtgever: Upgrade Estate

Contractor: Bouw Deblaere



“Elke keer dat ik hier kom valt het licht anders. Dat bereik je enkel met de juiste materialen.”

— GUNNAR DEGERLID

In harmonie

Architect Gunnar Degerlid (Bontinck architecture and engineering) koos niet voor een uitgesproken statement, maar voor een harmonie tussen vorm en steen. De honingraatstructuur met zachte hoeken en facetten laat het licht voortdurend verschuiven. Zo ontstaat een gevel die leeft en doorheen de dag telkens anders oogt. “Elke keer dat ik hier kom, valt het licht anders,” zegt hij. “Dat effect bereik je alleen met de juiste materialen.”

De zoektocht naar de perfecte tint

De zoektocht naar de perfecte tinten vroeg om precisie. Meer dan 10.000 m² gevelsteen betekende talloze stalen, mock-ups en overleg. “Elke kleur moest afzonderlijk kloppen, maar ook in dialoog gaan met de andere gebouwen,” aldus Bontinck.

Een gevel die lang mooi blijft

Heylen Ceramics vond het antwoord in de geglazuurde gevelstenen van Mora Cerámicas. De combinatie van natuurlijke klei en subtiel glazuur versterkt het ontwerp én zorgt voor een gevel die lang mooi blijft. De stenen zijn bestand tegen vocht en kleurvervaging, waardoor de gekozen tinten hun uitstraling behouden vandaag én op lange termijn.

BACK TO BASICS: PURE STEEN

Wie vandaag naar hedendaagse gevels kijkt, merkt het meteen: de harde zwart-witte minimalistische look maakt plaats voor warme kleintinten en natuurlijke texturen. Architectuur schuift terug op richting echtheid. Baksteen, in zijn puurste vorm, duikt opnieuw op. En precies daar, in die terugkeer naar het authentieke, voelt Heylen Ceramics zich helemaal thuis.

Fotografie: Jonah Samyn

Ook ambacht speelt daar een grote rol in. Veel van de fabrieken waarmee Heylen Ceramics werkt, bakken nog steeds op traditionele wijze: generaties expertise, originele vlamovens, klei uit lokale groeves. Geen massaproductie, maar stenen met een ziel. Het kost tijd om die waarde uit te leggen aan bouwheren en architecten, vertelt Mathias Pittoors, "maar wie het proces ziet, begrijpt meteen waarom het resultaat sterker en rijker is."

Kleuren die mee-ademen

We zeiden het al: de opkomst van warme nuances heeft ook te maken met onze relatie tot de natuur. Ook architecten zoeken steeds vaker naar materialen die zich verankeren in hun omgeving: die zachter worden in regen, warm gloeien in avondlicht, tinten aannemen van het seizoen.

Een gevel die meeleeft, in plaats van zich af te zetten. Van terracotta tot olijfgroen: de aardse kleuren van vandaag vormen vanzelf verbinding met hout, natuursteen en beton. Ze maken gebouwen rustiger, menselijker en tegelijkertijd tijdlozer.

Ambacht als antwoord op de toekomst

Hoewel baksteen een oeroud en duurzaam materiaal is, blijft er ruimte voor innovatie. Fabrieken experimenteren met waterstof, elektrische ovens en reststromen zonder de authenticiteit te verliezen. "Zolang het klei, water en vuur blijft," zegt Pittoors, "blijft het echte baksteen. Daar trekken wij de grens."

De terugkeer naar pure klei en ambacht is dus geen nostalgie, maar een herontdekking van wat architectuur sterker maakt: materialen die eerlijk zijn, met karakter, met verhaal. Een trend? Misschien. Een herwaardering van tijdloosheid? Ongetwijfeld.

Terug naar de essentie

Jarenlang domineerden koele wit-zwartcontrasten en strak minimalisme het straatbeeld. Maar wie nu naar toonaangevende projecten kijkt, ziet een duidelijke verschuiving: richting terracotta, olijf, warm grijs, zand en zachte kleintinten. Die trend komt niet uit het niets. In een steeds snellere, digitale wereld verlangen we naar materialen die weer aarden...letterlijk.

Dit vloeit voort uit een breder verlangen naar authenticiteit: weg van perfecte oppervlakken, terug naar materialen die mogen ademen, verouderen en verhalen vasthouden. Baksteen belichaamt dat als geen ander.

Imperfectie als luxe

Baksteen is van nature grillig: een spel van klei, water en vuur. Geen exacte wetenschap, maar nuances die karakter geven. Die kleine imperfecties laten een gevel leven. Perfect glad zien we al te vaak voorbijkomen. Een steen met schakering houdt je blik vast.

In Londerzeel blies WITH20 Architecten een oude fabriekssite nieuw leven in. Waar ooit beton en tegels lagen, staat nu een hedendaags woonproject dat warmte en licht uitstraalt. En de RT 103, met zijn warme gloed, zit daar zeker voor iets tussen.

Fotografie: Anais Lesy

WARM WONEN IN LONDERZEEL

Product: RT 103
Formaat: 228x108x54

Architect: WITH20 Architecten
Locatie: Londerzeel

Type: Machinale Wasserstrich





HEYLEN CERAMICS IN NEDERLAND

Heylen Ceramics zet verdere stappen over de grens. Niet met groot vertoon, maar wel met dezelfde focus op vakmanschap, esthetiek en betrouwbaarheid die het bedrijf als Belgische distributeur van kwaliteitsvolle gevelstenen heeft opgebouwd. Met Bas van de Venne aan het roer van Heylen Ceramics Nederland breekt een nieuw hoofdstuk aan. Een gesprek over de juiste timing, culturele nuances en waarom sommige samenwerkingen bijna vanzelf ontstaan.

Fotografie: Inneke Gebruers

Een goede klik

Bas van de Venne werkt al meer dan twintig jaar in de baksteenwereld en voelde meteen een klik. "Toen Matthias en ik in gesprek gingen, viel alles op zijn plek. Hun visie, een eigen smooroven, esthetische stenen... het voelde eerlijk en energiek, een beetje rock-'n-roll zelfs." Het familiale karakter gaf de doorslag: "Korte lijnen, duidelijke afspraken, betrokkenheid. Ik ben van thuis uit opgegroeid in een familiebedrijf, dus die waarden herken ik meteen."

“Met Bas halen we iemand binnen die de sector zélf uitademt.”

— MATTHIAS PITTOORS

Twee landen, één focus

De Belgische manier van werken blijft de basis. "We staan dicht bij onze producenten, architecten en opdrachtgevers," zegt Matthias. "In Nederland werken we daarnaast met steenspecialisten die de lokale markt kennen." Bas merkt vooral kleine nuanceverschillen op: "De cultuur is nét anders, maar de liefde voor mooie gevels blijft dezelfde. Luisteren, helder communiceren en doen wat je zegt: dat maakt het verschil."

Aan hetzelfde zeel

Samen bouwen ze aan een bedrijf met een eigen team, showroom en logistiek, én aan projecten waar ze trots op mogen zijn. De ambitie blijft nuchter en haalbaar, met de blik vooruit. Wat ze willen neerzetten, gaat verder dan bakstenen. "Een cultuur van enthousiasme, plezier en respect," zegt Bas. "Met een gezonde dosis rock-'n-roll," vult Matthias lachend aan. "En vooral: duurzame relaties, sterke en esthetische projecten."



“De cultuur verschilt licht, maar de liefde voor mooie gevels is dezelfde.”

— BAS VAN DE VENNE

Een site vol verhalen

De plek ademt geschiedenis. Hier stond ooit de Marlux-tegelfabriek, naast een oude boerderij en het oudste huis van Londerzeel. Die historische context vormde het uitgangspunt voor een hedendaags project op een complex perceel: smal, diep, doorsneden door een voetweg en opgesplitst in twee delen, elk met hun eigen ruimtelijke beperkingen.

Toch zag WITH20 Architecten dit niet als een obstakel, maar eerder als een kans. Door volumes zorgvuldig te schikken en doorkijken te creëren, kreeg de site ademruimte en licht. Het resultaat is een open woonproject met een buurtparkje en een koffiebar als levendig ontmoetingspunt.

Die openheid vertaalt zich ook in de materiaalkeuze. Prefab beton en gevelsteen zijn qua kleur en textuur op elkaar afgestemd, zodat de architectuur hedendaags oogt zonder te hard te worden. "Het moest warm en uitnodigend zijn, een plek waar mensen graag verblijven," vertelt Pierard.

Een steen die het licht vangt

Die warmte komt in grote mate van de RT 103 van Heylen Ceramics, een Deense waterstrichsteen met een zachte zandkleur en fijn gewolkte nuances. "Eenvoudig, maar ongelooflijk subtiel," zegt Matthias Pittoors.

Al bij de eerste metselwerken viel het op: de steen lijkt het licht vast te houden, zelfs op grijze dagen. Zacht geborstelde voegen in toon-op-toon versterken de gloed en geven het metselwerk een korrelig spel van licht en schaduw.

Boenk erop

De samenwerking verliep vanzelfsprekend. Pierard: "We toonden referenties en Matthias voelde meteen aan welke steen ons verhaal kon dragen. Toen hij het paneel toonde, wisten we: 'dit is het'. Het resultaat is een woonproject geworden dat warmte en rust uitstraalt. Een plek die leeft met het licht, en waar materiaalkeuze en architectuur in perfecte balans samenkomen."

EENVOUD IN SERVICE

Wij geloven dat een gevel pas tot zijn recht komt wanneer alle keuzes kloppen. Daarom begeleiden we elk project van dichtbij. We denken mee over tinten en voegkleuren, staan aan de proefmuur, en zorgen dat elke beslissing met kennis van zaken genomen wordt.



Wat ons onderscheidt, is eenvoud: één persoon die het volledige traject meevolgt. Iemand die het project kent, vragen opvangt en richting geeft. Die continuïteit brengt rust, zeker in een proces waar kleur, textuur en materiaal zo bepalend zijn.

Onze expertise én die van onze fabrikanten, maakt dat we snel kunnen adviseren, alternatieven kunnen voorstellen en samen met bouwheer en architect naar de juiste steen zoeken.

We richten ons bewust op die twee partijen, omdat daar het verschil gemaakt wordt. Ontzorgen, meedenken, en het materiaal laten spreken: dat is voor ons de kern van een persoonlijke aanpak.

Ontdek een wereld met eindeloze mogelijkheden bij Heylen Ceramics. Laat je inspireren door onze persoonlijke aanpak en ervaar hoe wij samen met jou elk project op een unieke manier realiseren. Maak een afspraak in onze belevingsshowroom in Antwerpen en krijg een voorproefje van de prachtige gevelstenen en dakpannen die jouw visie tot leven brengen.

BELEVINGSSHOWROOM ANTWERPEN

Amsterdamstraat 9
2000 Antwerpen
Tel: 0032 3 239 99 99
info@heylerceramics.be



STRAK IN CURVE

Nog voor je de deur opent, voel je waar AMA Connection voor staat: rust, balans en een bijna tactiele zachtheid.

Fotografie: Anaïs Lesy

SCONE architects vertaalde dat rustgevend gevoel in afgeronde lijnen en een gevel die meebeweegt met het ritme van de straat. Geen scherpe hoeken, maar rondingen die uitnodigen. Heylen Ceramics stapte al vroeg mee in het ontwerpverhaal. De juiste steen lag snel op tafel, en de detaillering werd via korte, directe lijnen in goede banen geleid. "Je voelt gewoon wanneer het klopt," klinkt het bij SCONE. "Hier was dat meteen duidelijk."

Product: Basalte (steenstrip)
Formaat: 220x60x12
Architect: SCONE Architects
Opdrachtgever: AMA Connection

HEYLEN CERAMICS

Nieuwstraat 50
2840 Terhagen

www.heylerceramics.be

heylen
ceramics